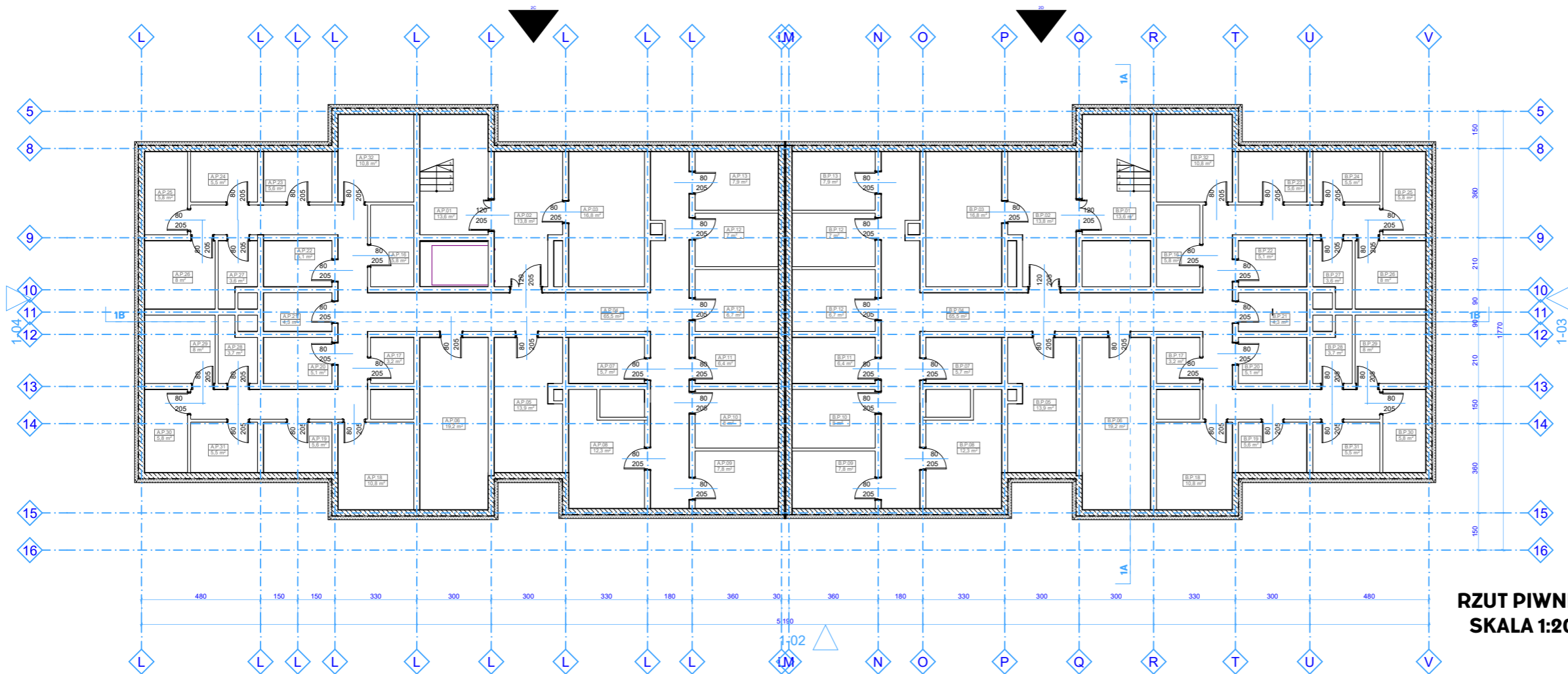


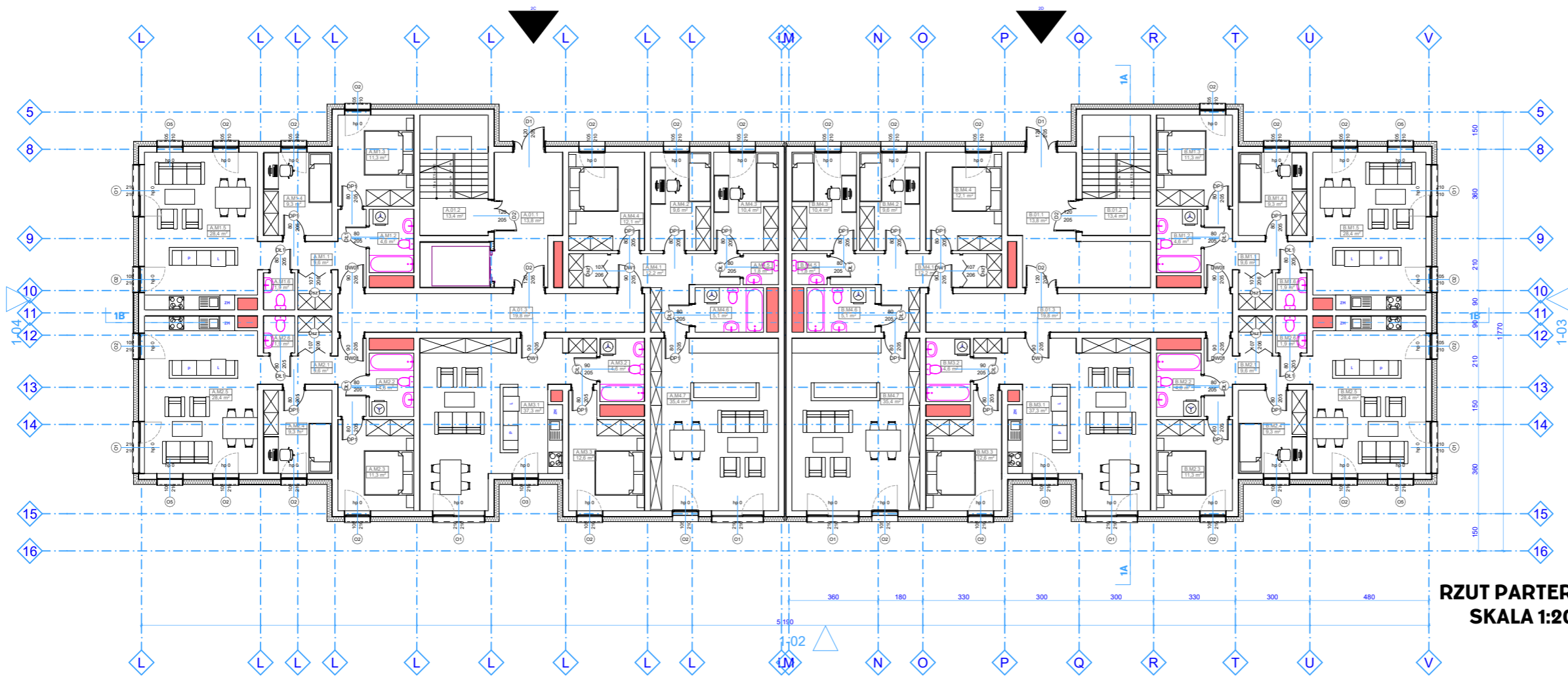
PROJEKT KONCEPCYJNY BUDOWY TRZECH BUDYNKÓW MIESZKALNYCH WIELORODZINNYCH

KONCEPCJA 1

ZAGOSPODAROWANIE		ETAP
		ARCH-BUD
DANE INWESTORA:		NR RYSUNKU:
GMINA SUCHA BESKIDZKA ul. Mickiewicza 19 34-200 Sucha Beskidzka		A 01
ADRES BUDOWY:		DATA:
34-200 Sucha Beskidzka nr działki: 9675/83, 9675/7, 9675/83		15.02.2024
AUTORY:	PODPIS:	
mgr inż. arch Maciej Pindur 14902164658		
mgr inż. arch Wojciech Zientek	PODPIS:	
SPRAWDZAJĄCY:	PODPIS:	
mgr inż. arch Agnieszka Szulc 465104020518		
Pracownia Projektowa "PIK" s.c. Anna i Maciej PINDUROWIE 44-240 ZORY, ul. Szeroka 24, tel. 032 434-42-20 www.pik.pl e-mail:biuro@pik.pl		



**RZUT PIWNIC
SKALA 1:200**



**RZUT PARTERU
SKALA 1:200**

A.M.1.1	KOMUNIKACJA	9,5
A.M.1.2	ŁAZIENKA	4,6
A.M.1.3	SYPIALNIA	11,3
A.M.1.4	POKÓJ	9,3
A.M.1.5	POKÓJ AZIENNY Z A...	28,4
A.M.1.6	WC	1,9
		65,0 m ²
A.M.2.1	KOMUNIKACJA	9,5
A.M.2.2	ŁAZIENKA	4,6
A.M.2.3	SYPIALNIA	11,3
A.M.2.4	POKÓJ	9,3
A.M.2.5	POKÓJ AZIENNY Z A...	28,4
A.M.2.6	WC	1,9
		65,0 m ²
A.M.3.1	POKÓJ Z ANEKSEM	37,3
A.M.3.2	ŁAZIENKA	4,6
A.M.3.3	SYPIALNIA	12,6
		54,5 m ²
A.M.4.1	KORYTARZ	12,2
A.M.4.2	POKÓJ	9,6
A.M.4.3	POKÓJ	10,4
A.M.4.4	SYPIALNIA	12,1
A.M.4.5	ŁAZIENKA	1,8
A.M.4.6	WC	5,1
A.M.4.7	POKÓJ Z ANEKSEM	35,4
		86,6 m ²
B.0.1.1	WIATROŁAP	13,8
B.0.1.2	KŁATKA SCHODOWA	13,4
B.0.1.3	KORYTARZ	19,8
		47,0 m ²
B.M.1.1	KOMUNIKACJA	9,5
B.M.1.2	ŁAZIENKA	4,6
B.M.1.3	SYPIALNIA	11,3
B.M.1.4	POKÓJ	9,3
B.M.1.5	POKÓJ AZIENNY Z A...	28,4
B.M.1.6	WC	1,9
		65,0 m ²
B.M.2.1	KOMUNIKACJA	9,5
B.M.2.2	ŁAZIENKA	4,6
B.M.2.3	SYPIALNIA	11,3
B.M.2.4	POKÓJ	9,3
B.M.2.5	POKÓJ AZIENNY Z A...	28,4
B.M.2.6	WC	1,9
		65,0 m ²
B.M.3.1	POKÓJ Z ANEKSEM	37,3
B.M.3.2	ŁAZIENKA	4,6
B.M.3.3	SYPIALNIA	12,6
		54,5 m ²
B.M.4.1	KORYTARZ	12,2
B.M.4.2	POKÓJ	9,6
B.M.4.3	POKÓJ	10,4
B.M.4.4	SYPIALNIA	12,1
B.M.4.5	ŁAZIENKA	1,8
B.M.4.6	WC	5,1
B.M.4.7	POKÓJ Z ANEKSEM	35,4
		86,6 m ²
A.0.1.1	WIATROŁAP	13,8
A.0.1.2	KŁATKA SCHODOWA	13,4
A.0.1.3	KORYTARZ	19,8
		47,0 m ²

(*) Na podstawie PN-ISO 9836:2015-12 Właściwości użytkowe w budownictwie

PROJEKT KONCEPCYJNY BUDOWY TRZECH BUDYNKÓW MIESZKALNYCH WIELORODZINNYCH

KONCEPCJA 1

BUDYNEK 1 RZUT PIWNIC I PARTERU ETAP: **1:100**
ARCH-BUD

DANE INWESTORA: **GMINA SUCHA BESKIDZKA**
ul. Mickiewicza 19
34-200 Sucha Beskidzka

ADRES BUDOWY: 34-200 Sucha Beskidzka
nr działki: **9675/83, 9675/7, 9675/83**

NR RYSUNKU: **A 02**

15.02.2024

AUTORZY:
mgr inż. arch Maciej Pindur
149/02 i 646/86

PODPIS:

mgr inż. arch Wojciech Zientek

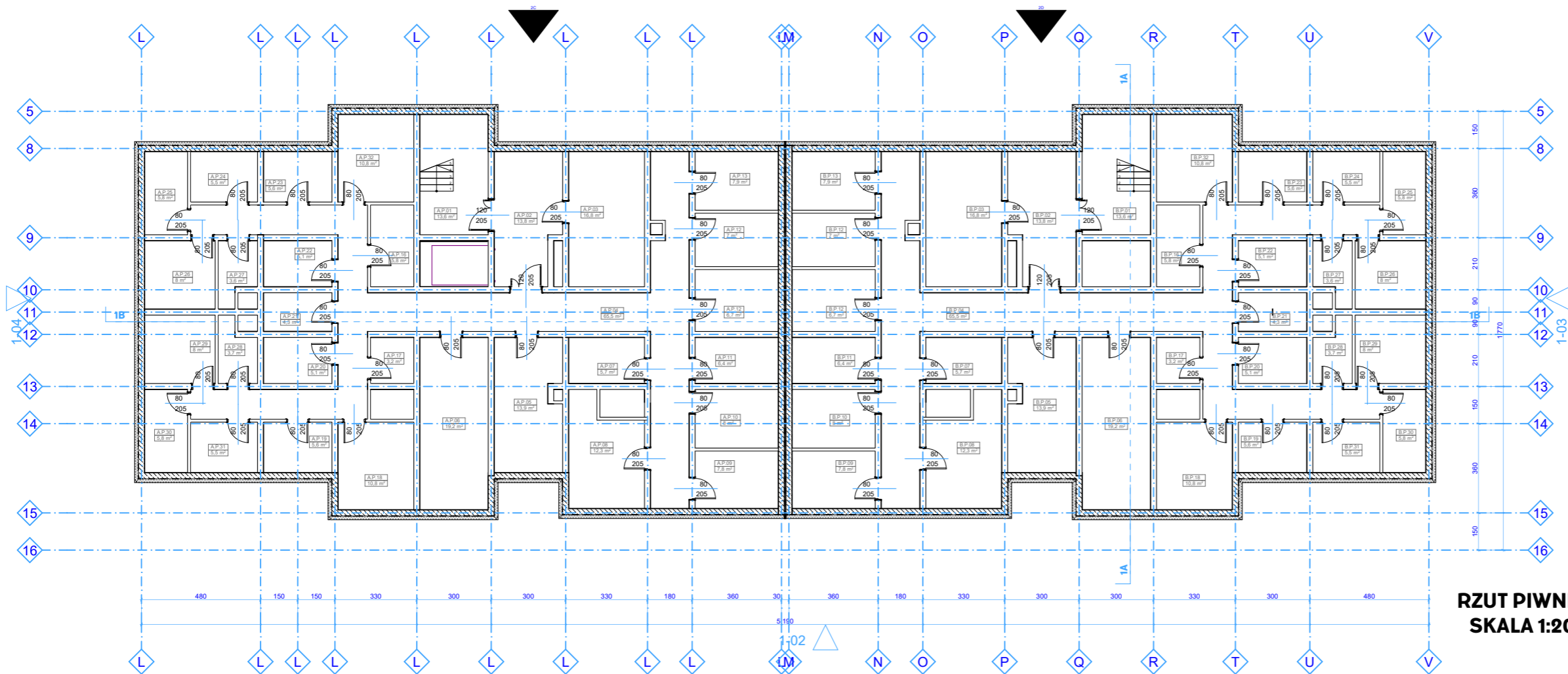
PODPIS:

SPRAWDZAJĄCY:
mgr inż. arch Agnieszka Szulc
46/SLOKK/2016/II

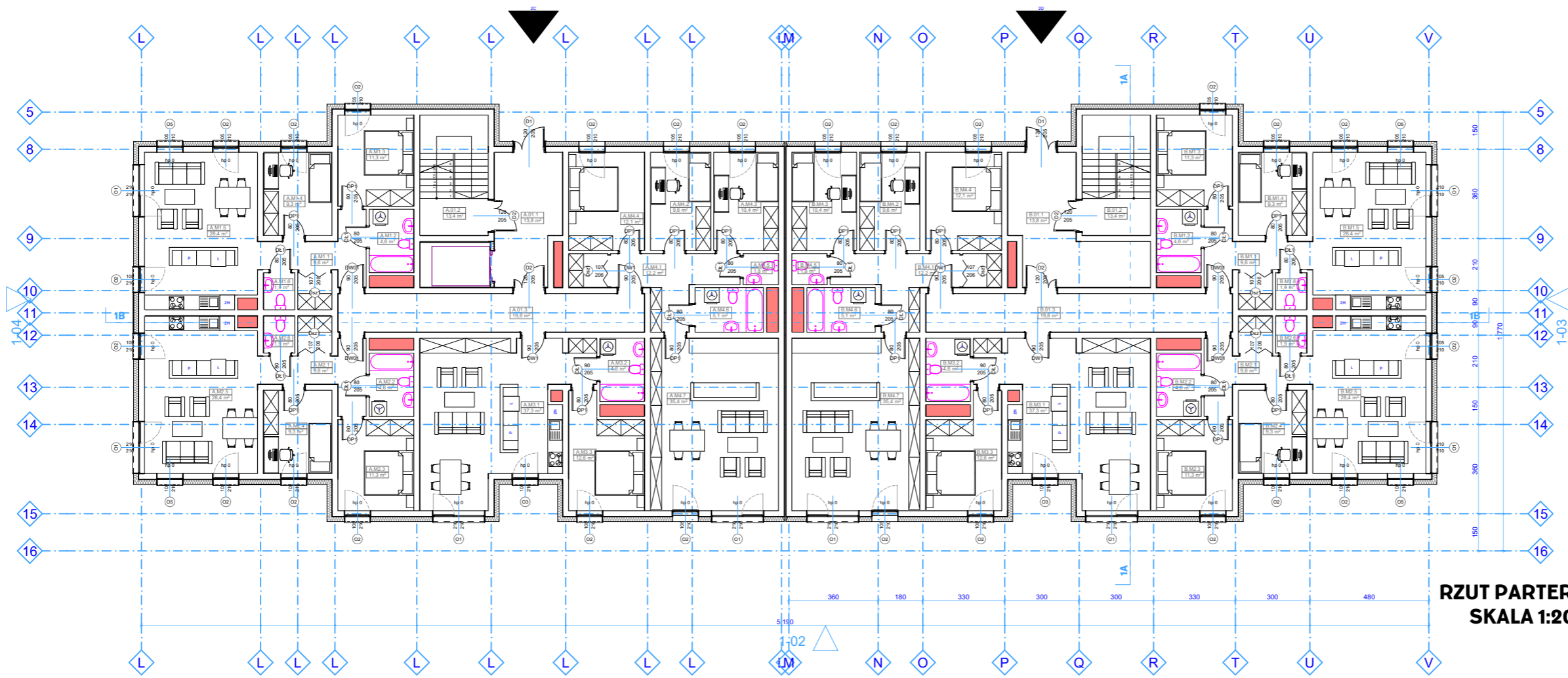
PODPIS:

Pracownia Projektowa "PIK" s.c.
Anna i Maciej PINDUROWIE
44-240 ŻORY, ul. Szeroka 24 tel. 0*32 434-42-20
www.pik.pl e-mail: biuro@pik.pl

PRACOWNIA PROJEKTOWA pik



**RZUT PIWNIC
SKALA 1:200**



**RZUT PARTERU
SKALA 1:200**

A.M.1.1	KOMUNIKACJA	9,5
A.M.1.2	ŁAZIENKA	4,6
A.M.1.3	SYPIALNIA	11,3
A.M.1.4	POKÓJ	9,3
A.M.1.5	POKÓJ AZIENNY Z A...	28,4
A.M.1.6	WC	1,9
		65,0 m ²
A.M.2.1	KOMUNIKACJA	9,5
A.M.2.2	ŁAZIENKA	4,6
A.M.2.3	SYPIALNIA	11,3
A.M.2.4	POKÓJ	9,3
A.M.2.5	POKÓJ AZIENNY Z A...	28,4
A.M.2.6	WC	1,9
		65,0 m ²
A.M.3.1	POKÓJ Z ANEKSEM	37,3
A.M.3.2	ŁAZIENKA	4,6
A.M.3.3	SYPIALNIA	12,6
		54,5 m ²
A.M.4.1	KORYTARZ	12,2
A.M.4.2	POKÓJ	9,6
A.M.4.3	POKÓJ	10,4
A.M.4.4	SYPIALNIA	12,1
A.M.4.5	ŁAZIENKA	1,8
A.M.4.6	WC	5,1
A.M.4.7	POKÓJ Z ANEKSEM	35,4
		86,6 m ²
B.0.1.1	WIATROŁAP	13,8
B.0.1.2	KŁATKA SCHODOWA	13,4
B.0.1.3	KORYTARZ	19,8
		47,0 m ²
B.M.1.1	KOMUNIKACJA	9,5
B.M.1.2	ŁAZIENKA	4,6
B.M.1.3	SYPIALNIA	11,3
B.M.1.4	POKÓJ	9,3
B.M.1.5	POKÓJ AZIENNY Z A...	28,4
B.M.1.6	WC	1,9
		65,0 m ²
B.M.2.1	KOMUNIKACJA	9,5
B.M.2.2	ŁAZIENKA	4,6
B.M.2.3	SYPIALNIA	11,3
B.M.2.4	POKÓJ	9,3
B.M.2.5	POKÓJ AZIENNY Z A...	28,4
B.M.2.6	WC	1,9
		65,0 m ²
B.M.3.1	POKÓJ Z ANEKSEM	37,3
B.M.3.2	ŁAZIENKA	4,6
B.M.3.3	SYPIALNIA	12,6
		54,5 m ²
B.M.4.1	KORYTARZ	12,2
B.M.4.2	POKÓJ	9,6
B.M.4.3	POKÓJ	10,4
B.M.4.4	SYPIALNIA	12,1
B.M.4.5	ŁAZIENKA	1,8
B.M.4.6	WC	5,1
B.M.4.7	POKÓJ Z ANEKSEM	35,4
		86,6 m ²
A.0.1.1	WIATROŁAP	13,8
A.0.1.2	KŁATKA SCHODOWA	13,4
A.0.1.3	KORYTARZ	19,8
		47,0 m ²

(*) Na podstawie PN-ISO 9836:2015-12 Właściwości użytkowe w budownictwie

PROJEKT KONCEPCYJNY BUDOWY TRZECH BUDYNKÓW MIESZKALNYCH WIELORODZINNYCH

KONCEPCJA 1

BUDYNEK 2 RZUT PIWNIC I PARTERU ETAP: **1:100**
ARCH-BUD

DANE INWESTORA: **GMINA SUCHA BESKIDZKA**
ul. Mickiewicza 19
34-200 Sucha Beskidzka

ADRES BUDOWY: 34-200 Sucha Beskidzka
nr działki: **9675/83, 9675/7, 9675/83**

NR RYSUNKU: **A 03**

15.02.2024

AUTORZY:
mgr inż. arch Maciej Pindur
149/02 i 646/86

PODPIS:

mgr inż. arch Wojciech Zientek

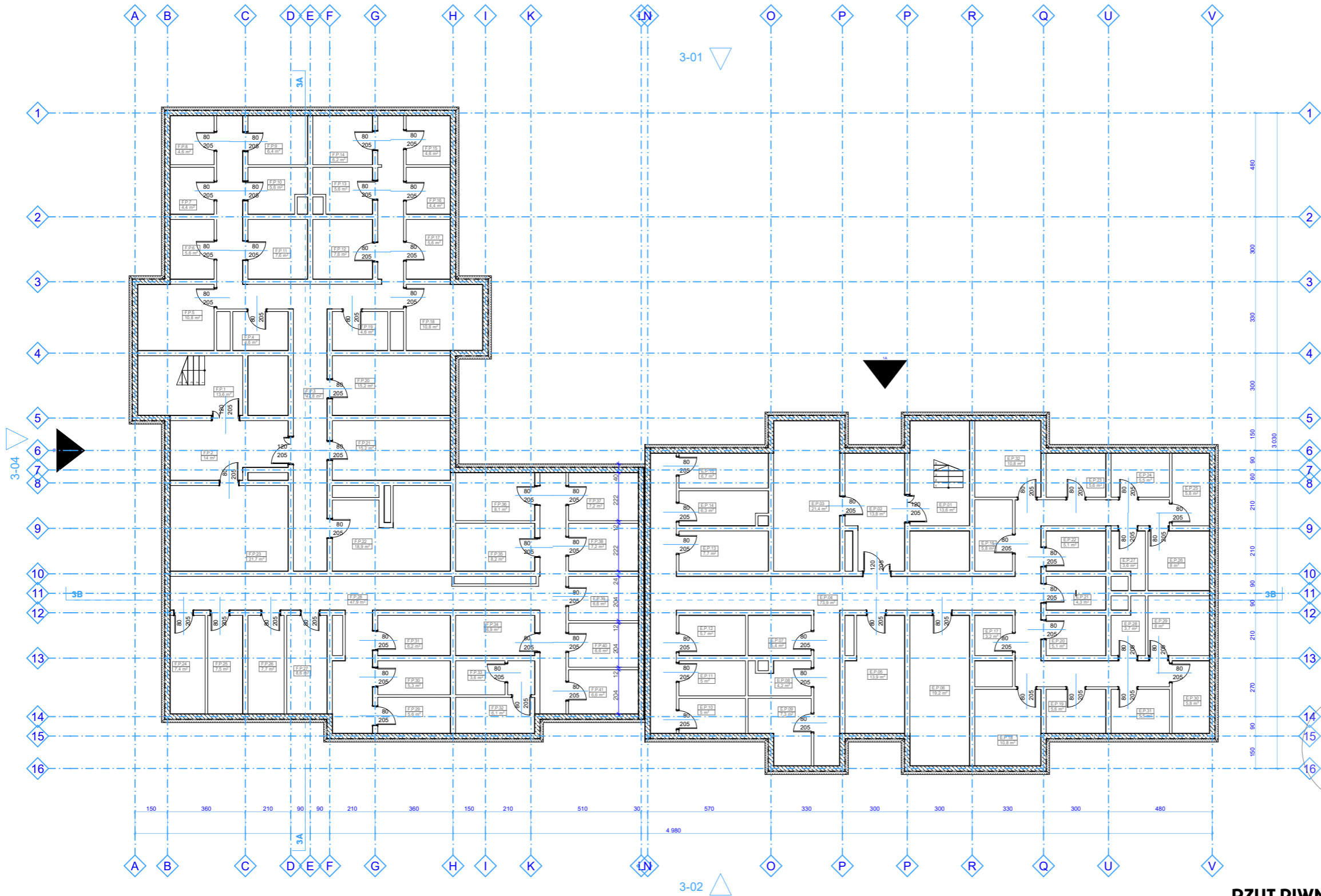
PODPIS:

SPRAWDZAJĄCY:
mgr inż. arch Agnieszka Szulc
46/SLOKK/2016/II

PODPIS:

Pracownia Projektowa "PIK" s.c.
Anna i Maciej PINDUROWIE
44-240 ŻORY, ul. Szeroka 24 tel. 0*32 434-42-20
www.pik.pl e-mail: biuro@pik.pl

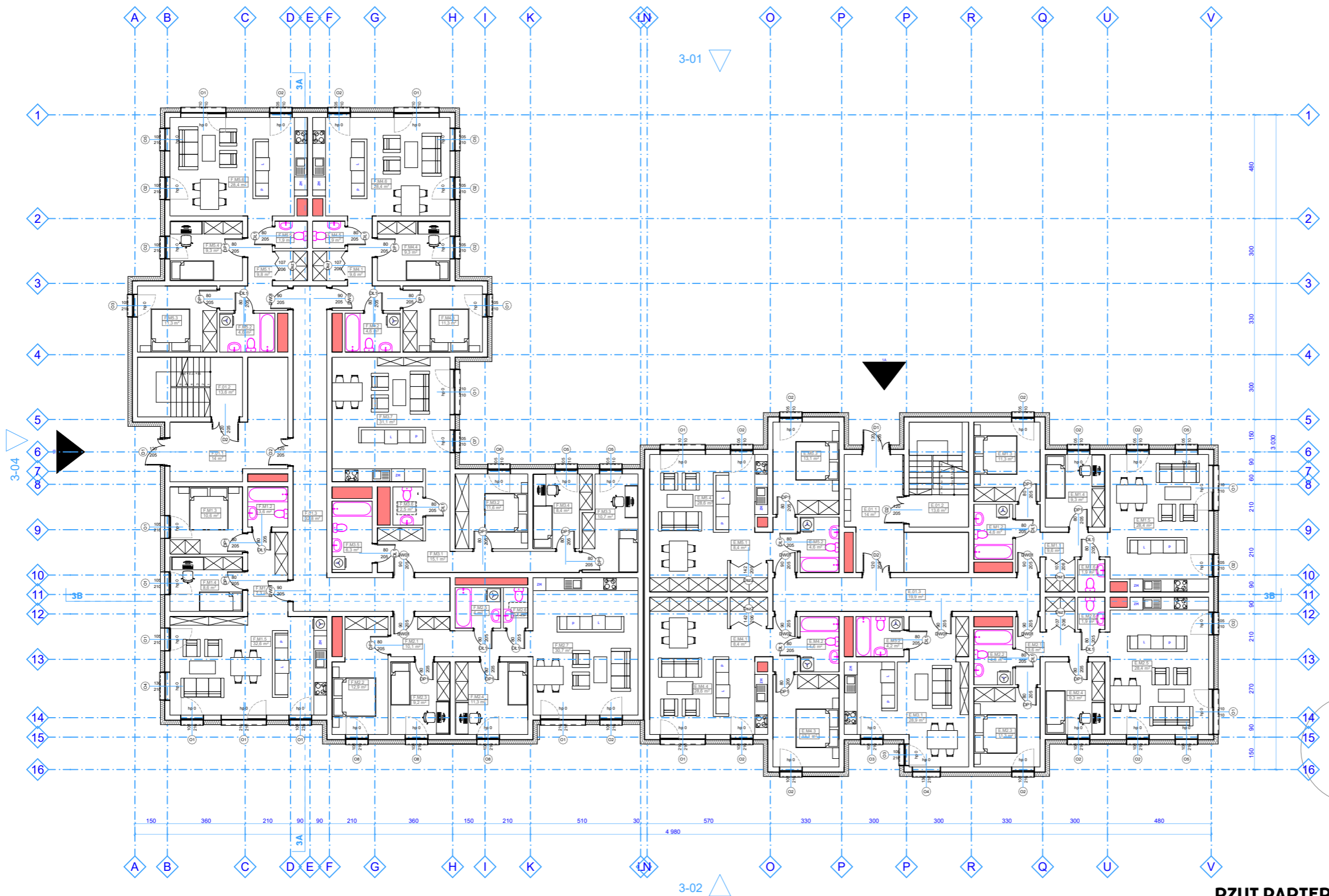
PRACOWNIA PROJEKTOWA pik



**RZUT PIWNIC
SKALA 1:200**

PROJEKT KONCEPCYJNY BUDOWY TRZECH BUDYNKÓW MIESZKALNYCH WIELORODZINNYCH	
KONCEPCJA 1	
BUDYNEK 3 RZUT PIWNIC	ETAP: ARCH-BUD
DANE INWESTORA:	GMINA SUCHA BESKIDZKA ul. Mickiewicza 19 34-200 Sucha Beskidzka
ADRES BUDOWY:	34-200 Sucha Beskidzka nr działki: 9675/83, 9675/7, 9675/83
AUTORZY:	NR RYSUNKU: A 04
mgr inż. arch Maciej Pindur 149/02 i 646/86	15.02.2024
mgr inż. arch Wojciech Zientek	
SPRAWDZAJĄCY:	
mgr inż. arch Agnieszka Szulc 46/SLOKK/2016/II	
Pracownia Projektowa "PIK" s.c. Anna i Maciej PINDUROWIE 44-240 ŻORY, ul. Szeroka 24 tel. 0*32 434-42-20 www.pik.pl e-mail: biuro@pik.pl	





**RZUT PARTERU
SKALA 1:200**

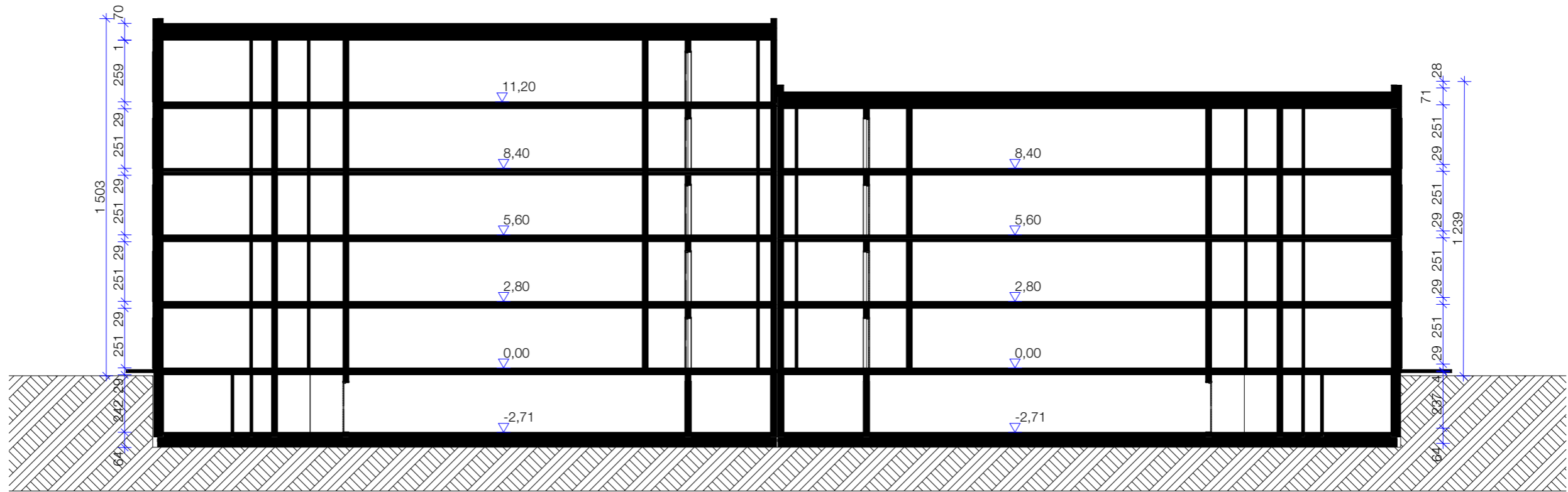
E.01.1	WIATROLAP	13,8
E.01.2	KLATKA SCHODOWA	13,4
E.01.3	KORYTARZ	19,9
		47,1 m ²
E.M1.1	KOMUNIKACJA	9,5
E.M1.2	ŁAZIENKA	4,6
E.M1.3	SYPIALNIA	11,3
E.M1.4	POKÓJ	9,3
E.M1.5	POKÓJ AZIENNY Z A...	28,4
E.M1.6	WC	1,9
		65,0 m ²
E.M2.1	KOMUNIKACJA	9,5
E.M2.2	ŁAZIENKA	4,6
E.M2.3	SYPIALNIA	11,3
E.M2.4	POKÓJ	9,3
E.M2.5	POKÓJ AZIENNY Z A...	28,4
E.M2.6	WC	1,9
		65,0 m ²
E.M3.1	POKÓJ Z ANEKSEM	28,9
E.M3.2	ŁAZIENKA	4,2
		33,1 m ²
E.M4.2	ŁAZIENKA	4,6
E.M4.3	SYPIALNIA	13,1
		17,7 m ²
E.M4.1	KOMUNIKACJA	8,4
E.M4.4	POKÓJ Z ANEKSEM	28,6
E.M5.1	KOMUNIKACJA	8,4
E.M5.2	ŁAZIENKA	4,6
E.M5.3	SYPIALNIA	13,1
E.M5.4	POKÓJ Z ANEKSEM	28,6
		91,7 m ²
F.01.1	WIATROLAP	13,8
F.01.2	KLATKA SCHODOWA	13,6
F.01.3	KORYTARZ	32,8
		60,2 m ²
F.M1.1	KORYTARZ	7,3
F.M1.2	ŁAZIENKA	3,6
F.M1.3	SYPIALNIA	10,6
F.M1.4	POKÓJ	8,6
F.M1.5	POKÓJ Z ANEKSEM	32,6
F.M5.1	KOMUNIKACJA	9,5
F.M5.2	ŁAZIENKA	4,6
F.M5.3	SYPIALNIA	11,3
F.M5.4	POKÓJ	9,3
F.M5.5	WC	1,9
F.M5.6	POKÓJ AZIENNY Z A...	28,4
		127,7 m ²
F.M2.1	KORYTARZ	9,7
F.M2.2	SYPIALNIA	12,9
F.M2.3	POKÓJ	9,2
F.M2.4	POKÓJ	11,3
F.M2.5	ŁAZIENKA	4,0
F.M2.6	WC	2,1
F.M4.1	KOMUNIKACJA	9,5
F.M4.2	ŁAZIENKA	4,6
F.M4.3	SYPIALNIA	11,3
F.M4.4	POKÓJ	9,3
F.M4.5	WC	1,9
F.M4.6	POKÓJ AZIENNY Z A...	28,4
		114,2 m ²
F.M2.7	POKÓJ Z ANEKSEM	30,7
F.M3.1	KORYTARZ	15,1
F.M3.2	SYPIALNIA	11,6
F.M3.3	POKÓJ	10,7
F.M3.4	POKÓJ	8,4
F.M3.5	ŁAZIENKA	6,3
F.M3.6	WC	2,5
F.M3.7	POKÓJ Z ANEKSEM	31,1
		116,4 m ²

PROJEKT KONCEPCYJNY BUDOWY TRZECH BUDYNKÓW MIESZKALNYCH WIELORODZINNYCH

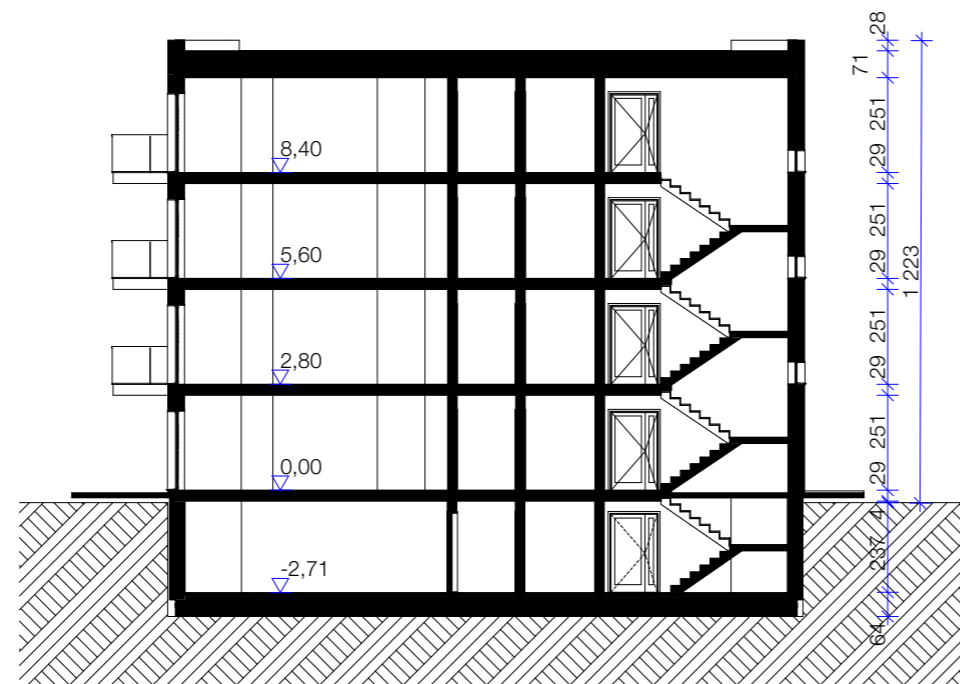
KONCEPCJA 1

BUDYNEK 3 RZUT PARTERU		ETAP: ARCH-BUD
DANE INWESTORA:	GMINA SUCHA BESKIDZKA ul. Mickiewicza 19 34-200 Sucha Beskidzka	NR RYSUNKU: A 05
ADRES BUDOWY:	34-200 Sucha Beskidzka nr działki: 9675/83, 9675/7, 9675/83	15.02.2024


AUTORZY: mgr inż. arch Maciej Pindur 149/02 646/86	PODPIS:
mgr inż. arch Wojciech Zientek	PODPIS:
SPRAWDZAJĄCY: mgr inż. arch Agnieszka Szulc 46/SLOKK/2016/II	PODPIS:

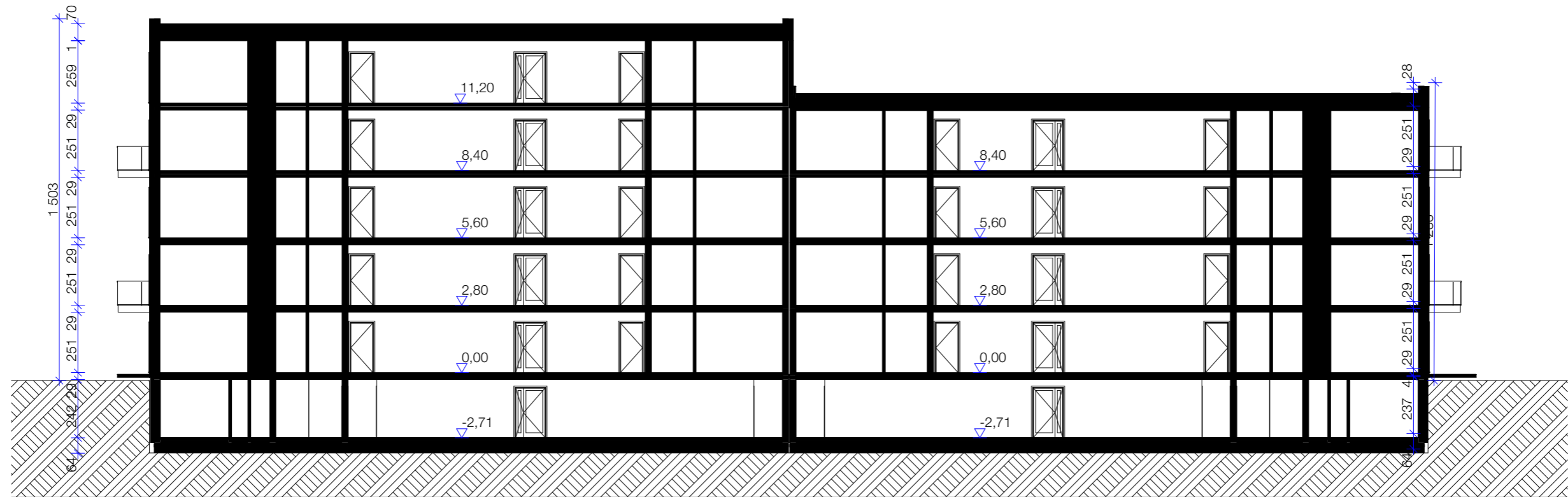


PRZEKRÓJ 1B-1B
SKALA 1:200

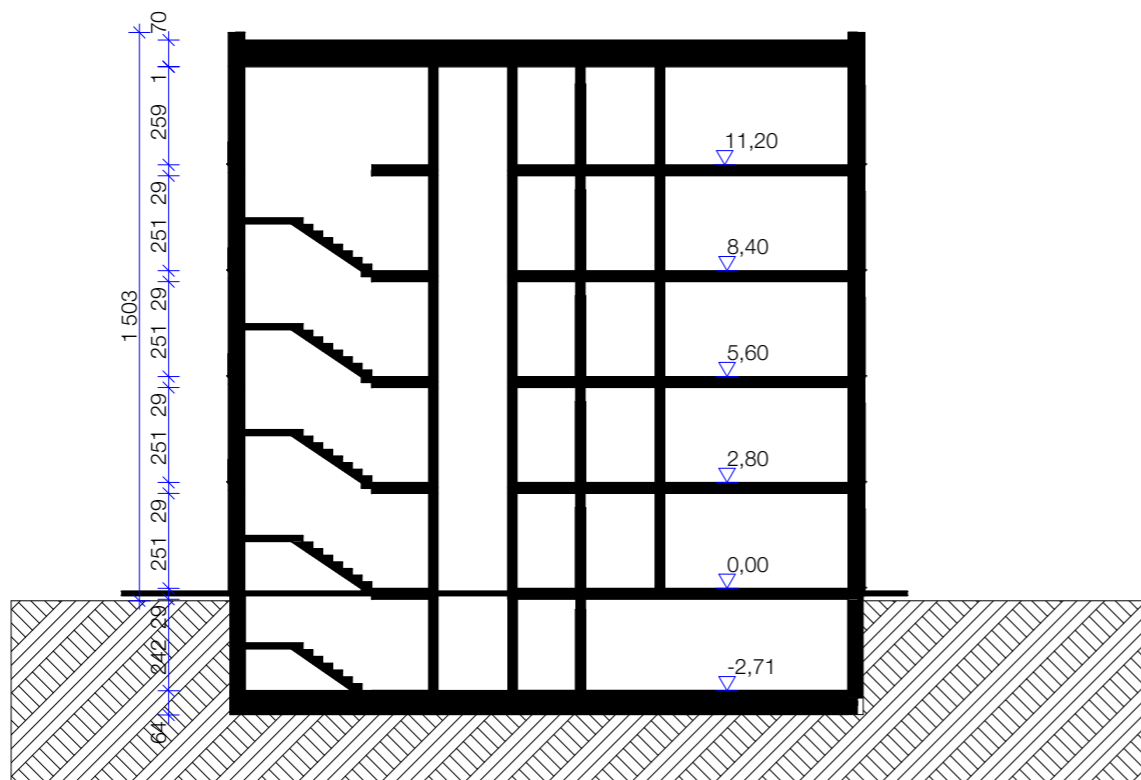


PRZEKRÓJ 1A-1A
SKALA 1:200

PROJEKT KONCEPCYJNY BUDOWY TRZECH BUDYNKÓW MIESZKALNYCH WIELORODZINNYCH	
KONCEPCJA 1	
BUDYNEK 1 PRZEKROJE	ETAP: ARCH-BUD
DANE INWESTORA:	GMINA SUCHA BESKIDZKA ul. Mickiewicza 19 34-200 Sucha Beskidzka
ADRES BUDOWY:	34-200 Sucha Beskidzka nr działki: 9675/83, 9675/7, 9675/83
AUTORZY:	NR RYSUNKU: A 06
mgr inż. arch Maciej Pindur 149/02 i 646/86	15.02.2024
mgr inż. arch Wojciech Zientek	
SPRAWDZAJĄCY:	
mgr inż. arch Agnieszka Szulc 46/SLOKK/2016/II	
Pracownia Projektowa "PIK" s.c. Anna i Maciej PINDUROWIE 44-240 ŻORY, ul. Szeroka 24 tel. 0*32 434-42-20 www.pik.pl e-mail:biuro@pik.pl	
	



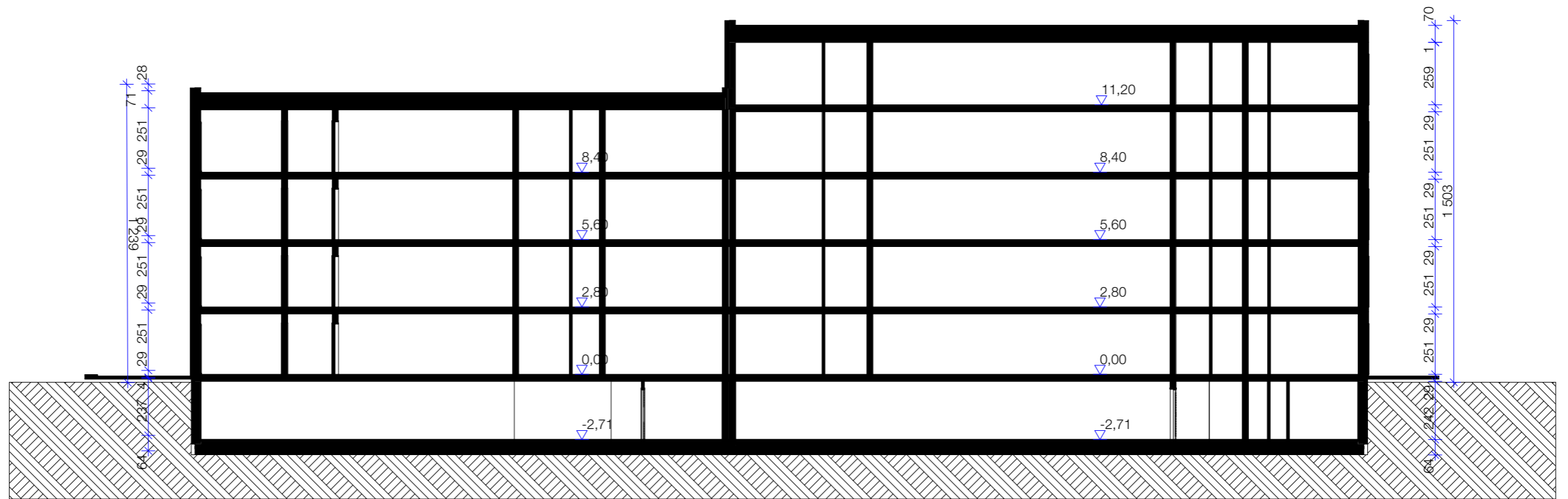
PRZEKRÓJ 2A-2A
SKALA 1:200



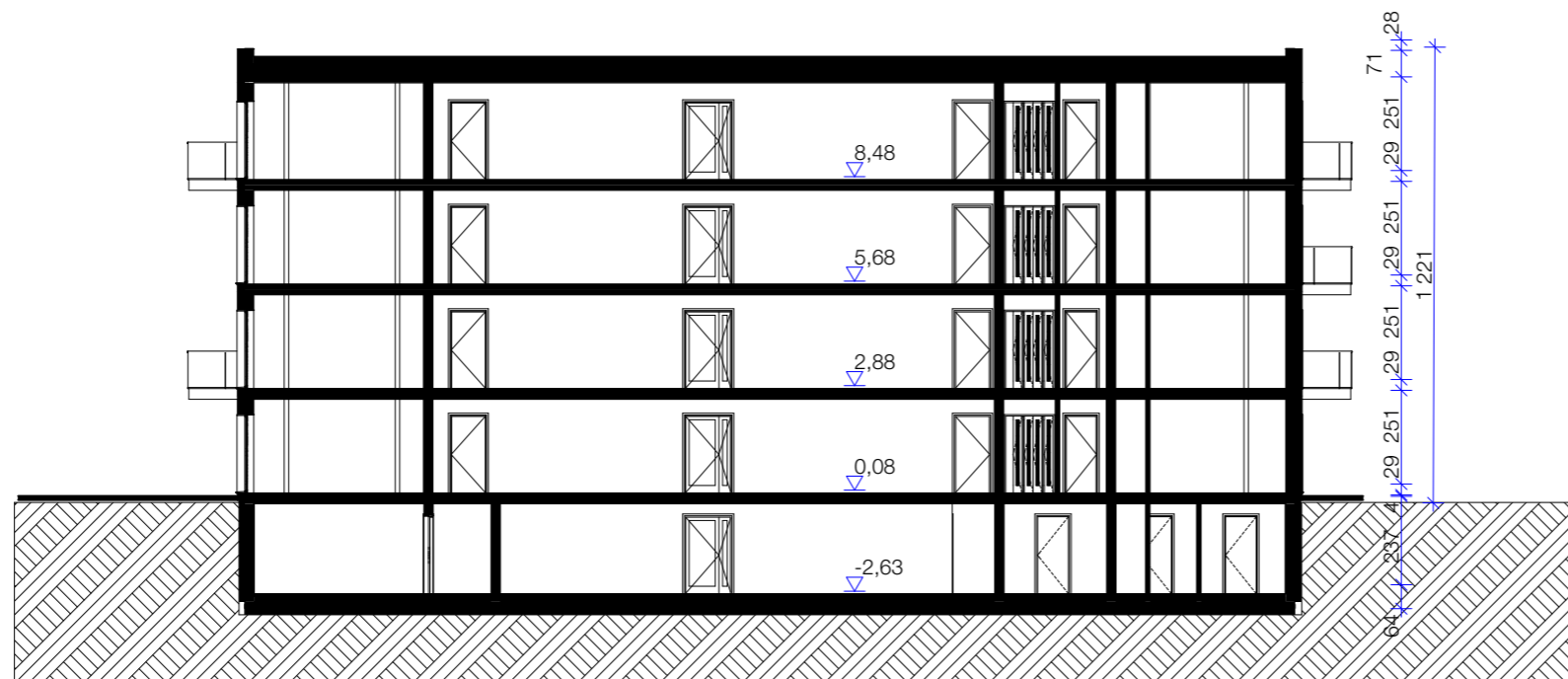
PRZEKRÓJ 2B-2B
SKALA 1:200

PROJEKT KONCEPCYJNY BUDOWY TRZECH BUDYNKÓW MIESZKALNYCH WIELORODZINNYCH	
KONCEPCJA 1	
BUDYNEK 2 PRZEKROJE	ETAP: ARCH-BUD
DANE INWESTORA: GMINA SUCHA BESKIDZKA ul. Mickiewicza 19 34-200 Sucha Beskidzka	NR RYSUNKU: A 07
ADRES BUDOWY: 34-200 Sucha Beskidzka nr działki: 9675/83, 9675/7, 9675/83	15.02.2024
AUTORZY: mgr inż. arch Maciej Pindur 149/02 I 646/86	PODPIS:
mgr inż. arch Wojciech Zientek	PODPIS:
SPRAWDZAJĄCY: mgr inż. arch Agnieszka Szulc 46/SLOKK/2016/II	PODPIS:
Pracownia Projektowa "PIK" s.c. Anna i Maciej PINDUROWIE 44-240 ŻORY, ul. Szeroka 24 tel. 0*32 434-42-20 www.pik.pl e-mail:biuro@pik.pl	





PRZEKRÓJ 3B-3B
SKALA 1:200



PRZEKRÓJ 3A-3A
SKALA 1:200

**PROJEKT KONCEPCYJNY BUDOWY TRZECH
BUDYNKÓW MIESZKALNYCH WIELORODZINNYCH**

KONCEPCJA 1

BUDYNEK 3 PRZEKROJE

ETAP:
ARCH-BUD

DANE
INWESTORA: **GMINA SUCHA BESKIDZKA**
ul. Mickiewicza 19
34-200 Sucha Beskidzka

NR RYSUNKU:
A 08

ADRES
BUDOWY: 34-200 Sucha Beskidzka
nr działki: 9675/83, 9675/7, 9675/83

15.02.2024

AUTORZY:
**mgr inż. arch
Maciej Pindur**
149/02 I 646/86

PODPIS:

**mgr inż. arch
Wojciech Zientek**

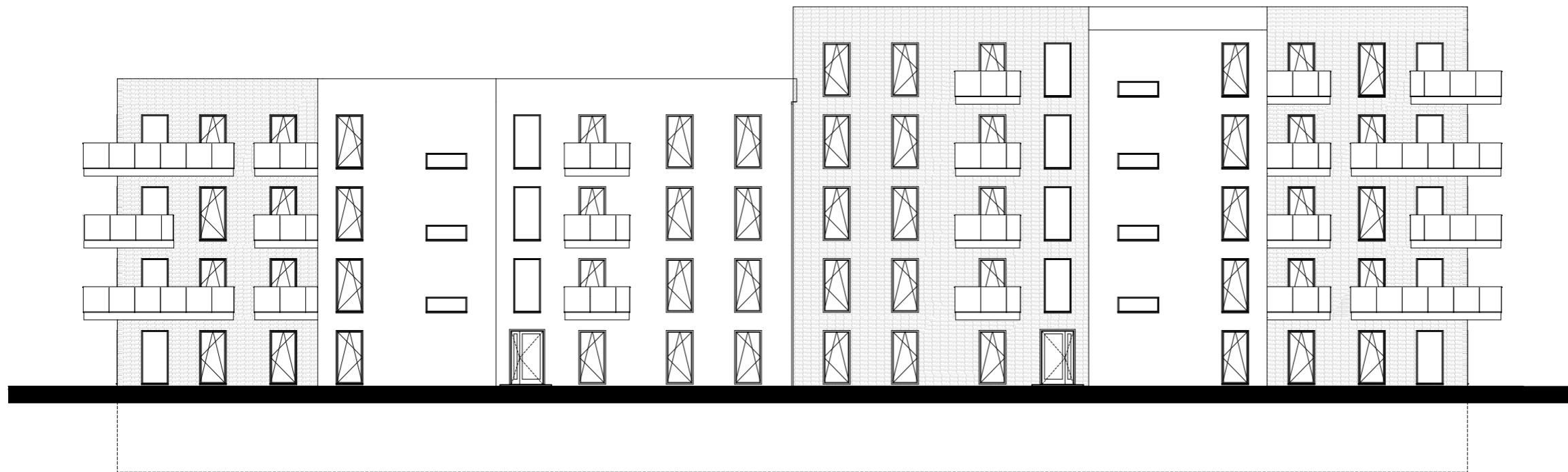
PODPIS:

SPRAWDZAJĄCY:
**mgr inż. arch
Agnieszka Szulc**
46/SLOKK/2016/II

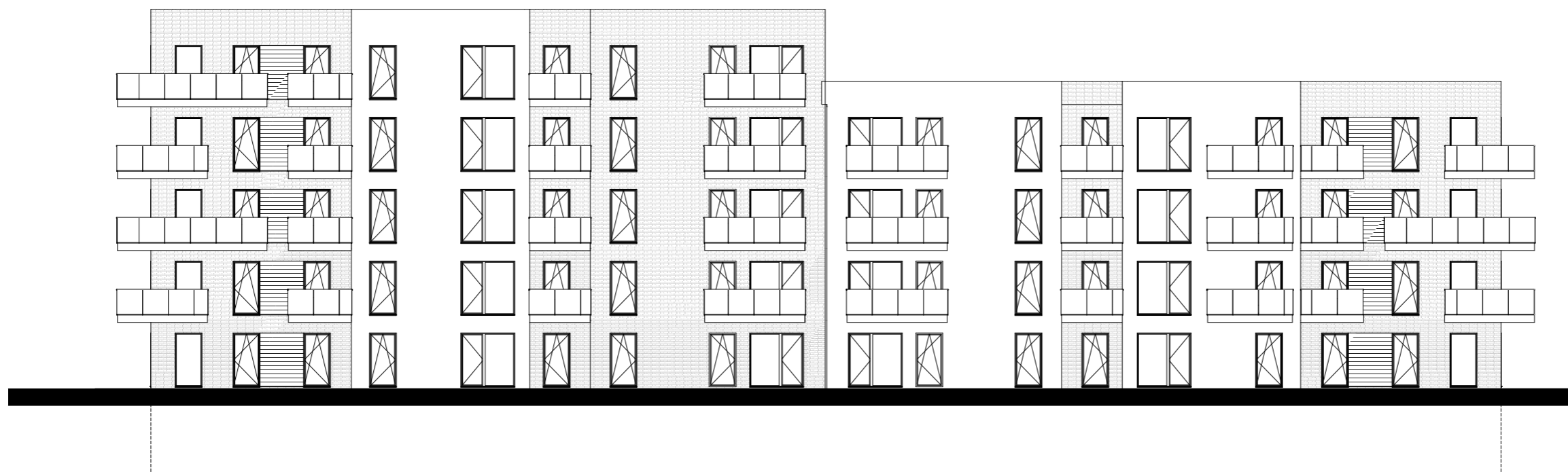
PODPIS:

Pracownia Projektowa "PIK" s.c.
Anna i Maciej PINDUROWIE
44-240 ŻORY, ul. Szeroka 24 tel. 0*32 434-42-20
www.pik.pl e-mail:biuro@pik.pl





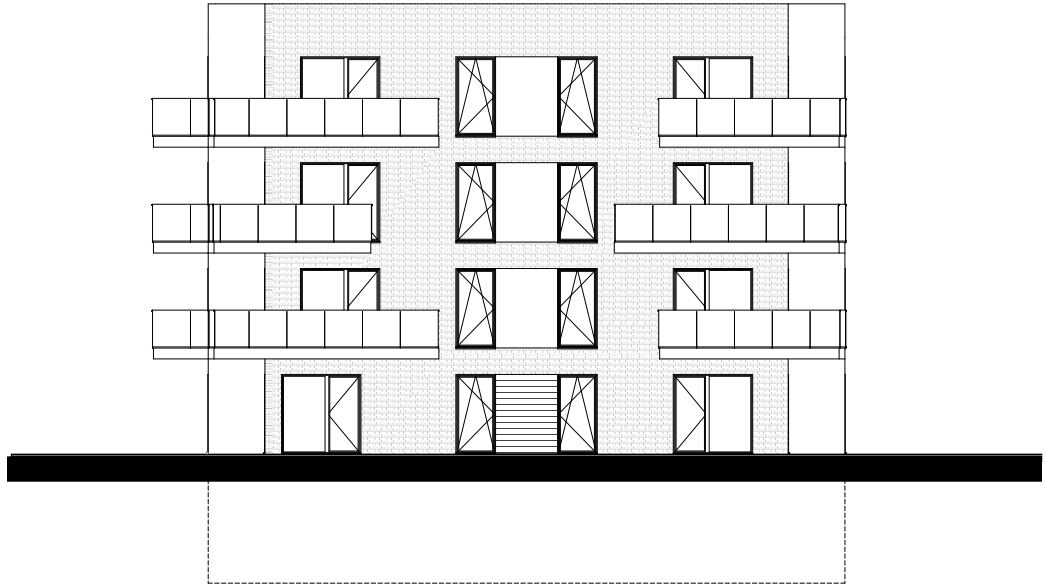
**ELEWACJA WSCHODNIA
SKALA 1:200**



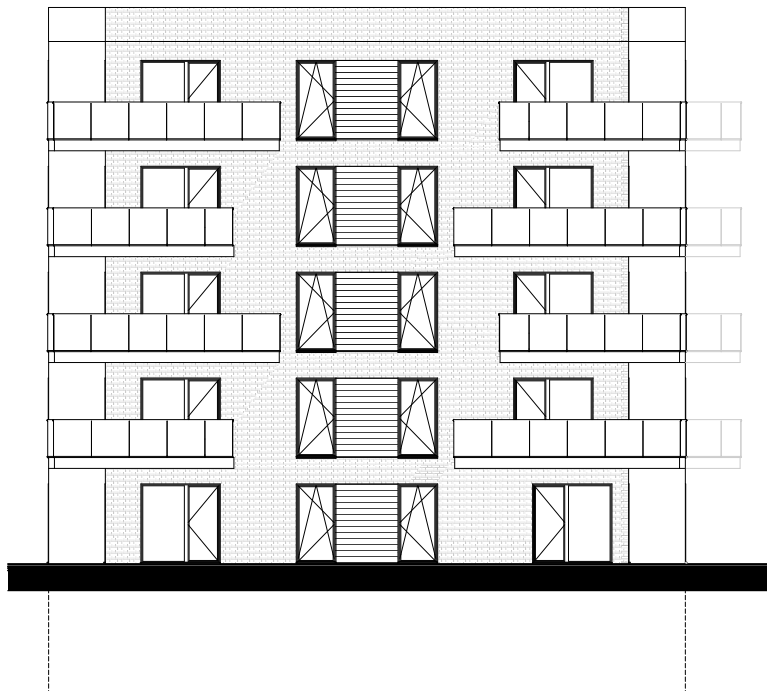
**ELEWACJA ZACHODNIA
SKALA 1:200**

PROJEKT KONCEPCYJNY BUDOWY TRZECH BUDYNKÓW MIESZKALNYCH WIELORODZINNYCH	
KONCEPCJA 1	
BUDYNEK 1 ELEWACJE	ETAP: ARCH-BUD
DANE INWESTORA:	GMINA SUCHA BESKIDZKA ul. Mickiewicza 19 34-200 Sucha Beskidzka
ADRES BUDOWY:	34-200 Sucha Beskidzka nr działki: 9675/83, 9675/7, 9675/83
AUTORZY:	NR RYSUNKU: A 09
mgr inż. arch Maciej Pindur 149/02 i 646/86	15.02.2024
mgr inż. arch Wojciech Zientek	
SPRAWDZAJĄCY:	
mgr inż. arch Agnieszka Szulc 46/SLOKK/2016/II	
Pracownia Projektowa "PIK" s.c. Anna i Maciej PINDUROWIE 44-240 ŻORY, ul. Szeroka 24 tel. 0*32 434-42-20 www.pik.pl e-mail: biuro@pik.pl	





**ELEWACJA POŁUDNIOWA
SKALA 1:200**



**ELEWACJA PÓŁNOCNA
SKALA 1:200**

**PROJEKT KONCEPCYJNY BUDOWY TRZECH
BUDYNKÓW MIESZKALNYCH WIELORODZINNYCH**

KONCEPCJA 1

BUDYNEK 1 ELEWACJE

ETAP:
ARCH-BUD

DANE
INWESTORA: **GMINA SUCHA BESKIDZKA**
ul. Mickiewicza 19
34-200 Sucha Beskidzka

NR RYSUNKU:

A 10

ADRES
BUDOWY: 34-200 Sucha Beskidzka
nr działki: 9675/83, 9675/7, 9675/83

15.02.2024

AUTORZY:
**mgr inż. arch
Maciej Pindur**
149/02 i 646/86

PODPIS:

**mgr inż. arch
Wojciech Zientek**

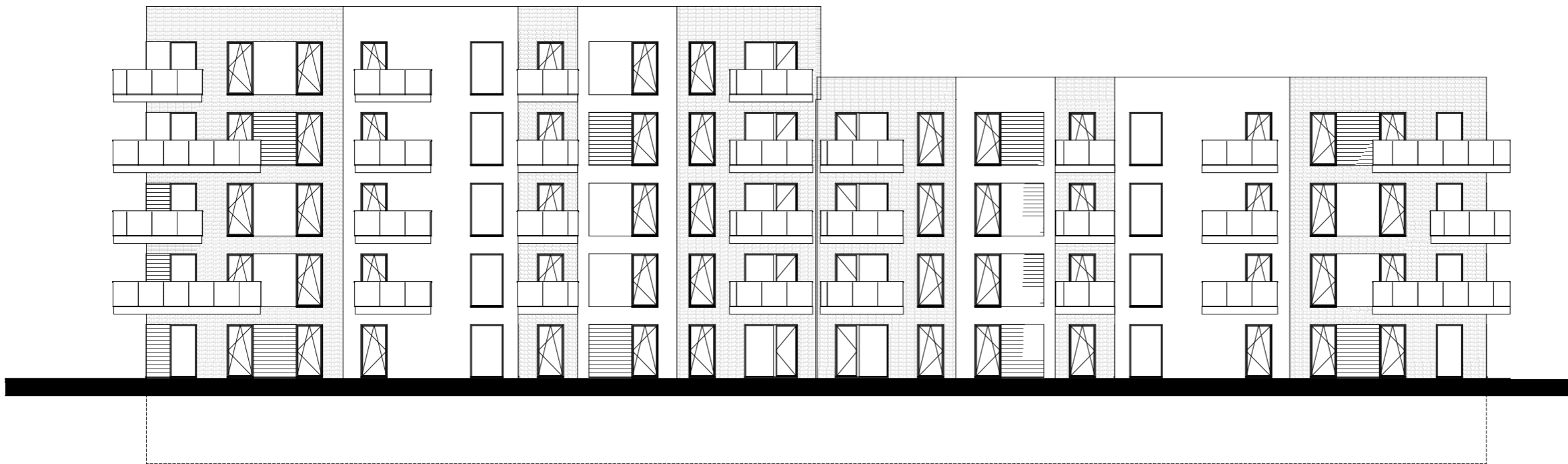
PODPIS:

SPRAWDZAJĄCY:
**mgr inż. arch
Agnieszka Szulc**
46/SLOKK/2016/II

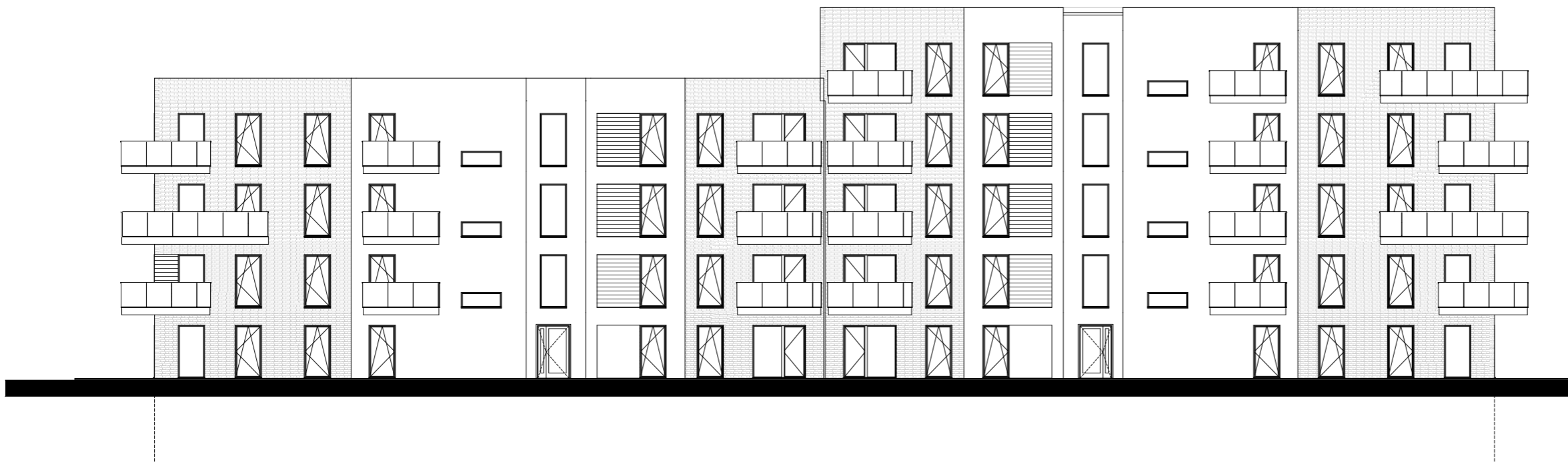
PODPIS:

Pracownia Projektowa "PIK" s.c.
Anna i Maciej PINDUROWIE
44-240 ŻORY, ul. Szeroka 24 tel. 0*32 434-42-20
www.pik.pl e-mail: biuro@pik.pl




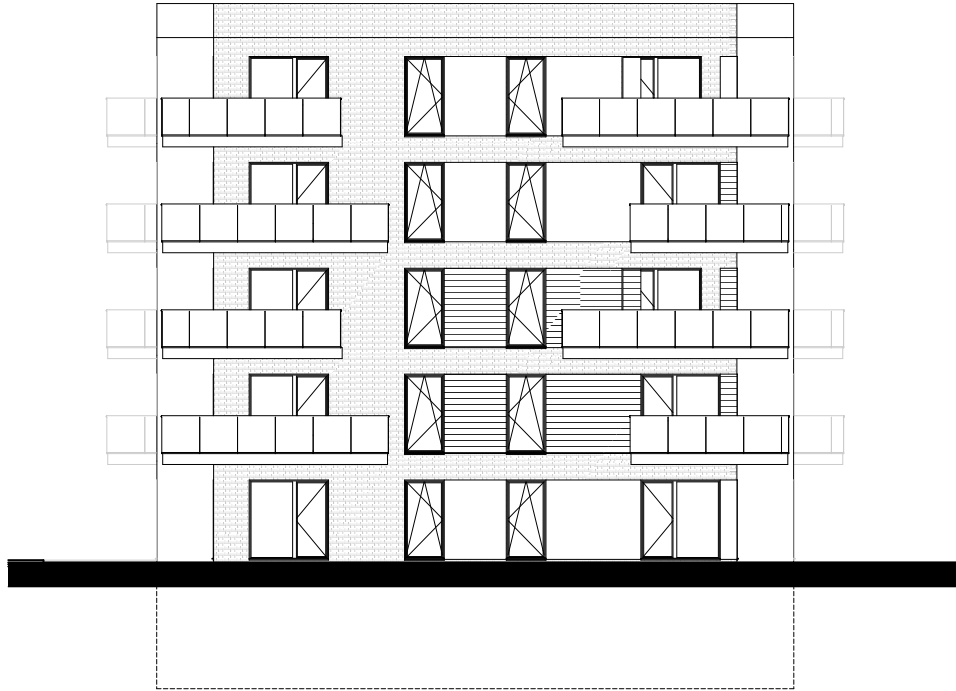


**ELEWACJA POŁUDNIOWA
SKALA 1:200**

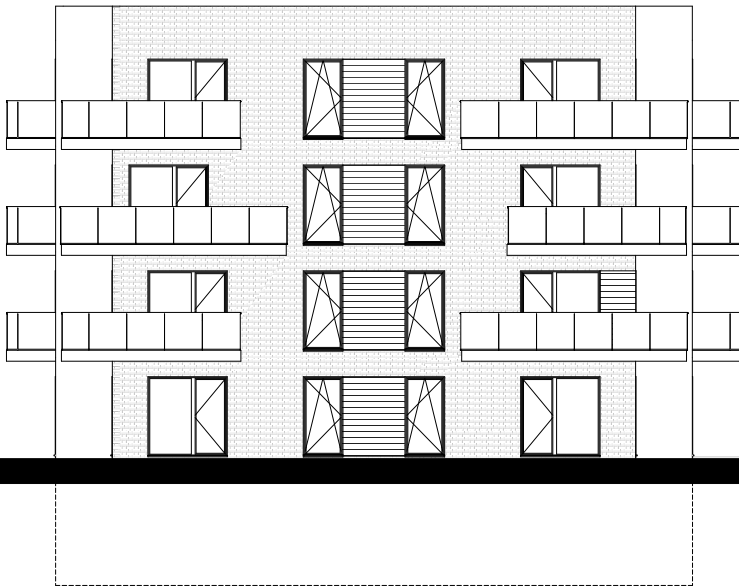


**ELEWACJA PÓŁNOCNA
SKALA 1:200**

PROJEKT KONCEPCYJNY BUDOWY TRZECH BUDYNKÓW MIESZKALNYCH WIELORODZINNYCH	
KONCEPCJA 1	
BUDYNEK 2 ELEWACJE	
ETAP: ARCH-BUD	
DANE INWESTORA:	GMINA SUCHA BESKIDZKA ul. Mickiewicza 19 34-200 Sucha Beskidzka
NR RYSUNKU: A 11	
ADRES BUDOWY:	34-200 Sucha Beskidzka nr działki: 9675/83, 9675/7, 9675/83
15.02.2024	
AUTORZY:	PODPIS:
mgr inż. arch Maciej Pindur 149/02 I 646/86	
AUTORZY:	PODPIS:
mgr inż. arch Wojciech Zientek	
SPRAWDZAJĄCY:	PODPIS:
mgr inż. arch Agnieszka Szulc 46/SLOKK/2016/II	
Pracownia Projektowa "PIK" s.c. Anna i Maciej PINDUROWIE 44-240 ŻORY, ul. Szeroka 24 tel. 0*32 434-42-20 www.pik.pl e-mail: biuro@pik.pl	
	



**ELEWACJA ZACHODNIA
SKALA 1:200**



**ELEWACJA WSCHODNIA
SKALA 1:200**

**PROJEKT KONCEPCYJNY BUDOWY TRZECH
BUDYNKÓW MIESZKALNYCH WIELORODZINNYCH**

KONCEPCJA 1

BUDYNEK 2 ELEWACJE

ETAP:
ARCH-BUD

DANE
INWESTORA: **GMINA SUCHA BESKIDZKA**
ul. Mickiewicza 19
34-200 Sucha Beskidzka

NR RYSUNKU:

A 12

ADRES
BUDOWY: 34-200 Sucha Beskidzka
nr działki: 9675/83, 9675/7, 9675/83

15.02.2024

AUTORZY:
**mgr inż. arch
Maciej Pindur**
149/02 i 646/86

PODPIS:

**mgr inż. arch
Wojciech Zientek**

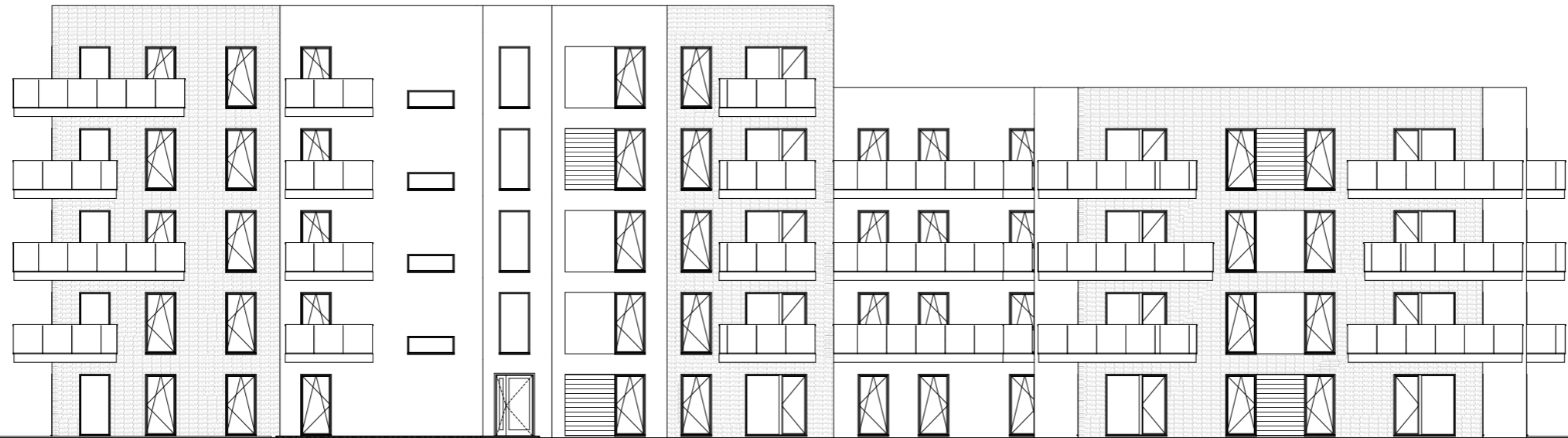
PODPIS:

SPRAWDZAJĄCY:
**mgr inż. arch
Agnieszka Szulc**
46/SLOKK/2016/II

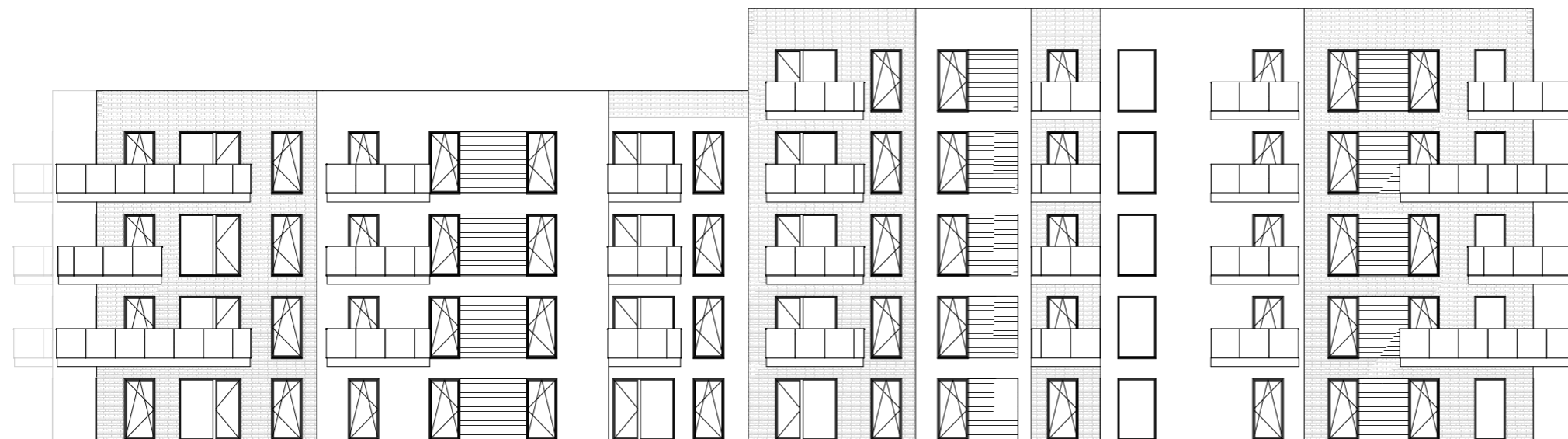
PODPIS:

Pracownia Projektowa "PIK" s.c.
Anna i Maciej PINDUROWIE
44-240 ŻORY, ul. Szeroka 24 tel. 0*32 434-42-20
www.pik.pl e-mail: biuro@pik.pl





ELEWACJA WSCHODNIA
SKALA 1:200



ELEWACJA ZACHODNIA
SKALA 1:200

**PROJEKT KONCEPCYJNY BUDOWY TRZECH
BUDYNKÓW MIESZKALNYCH WIELORODZINNYCH**

KONCEPCJA 1

BUDYNEK 3 ELEWACJE

ETAP:
ARCH-BUD

DANE
INWESTORA: **GMINA SUCHA BESKIDZKA**
ul. Mickiewicza 19
34-200 Sucha Beskidzka

NR RYSUNKU:
A 13

ADRES
BUDOWY: 34-200 Sucha Beskidzka
nr działki: 9675/83, 9675/7, 9675/83

15.02.2024

AUTORZY:
**mgr inż. arch
Maciej Pindur**
149/02 I 646/86

PODPIS:

**mgr inż. arch
Wojciech Zientek**

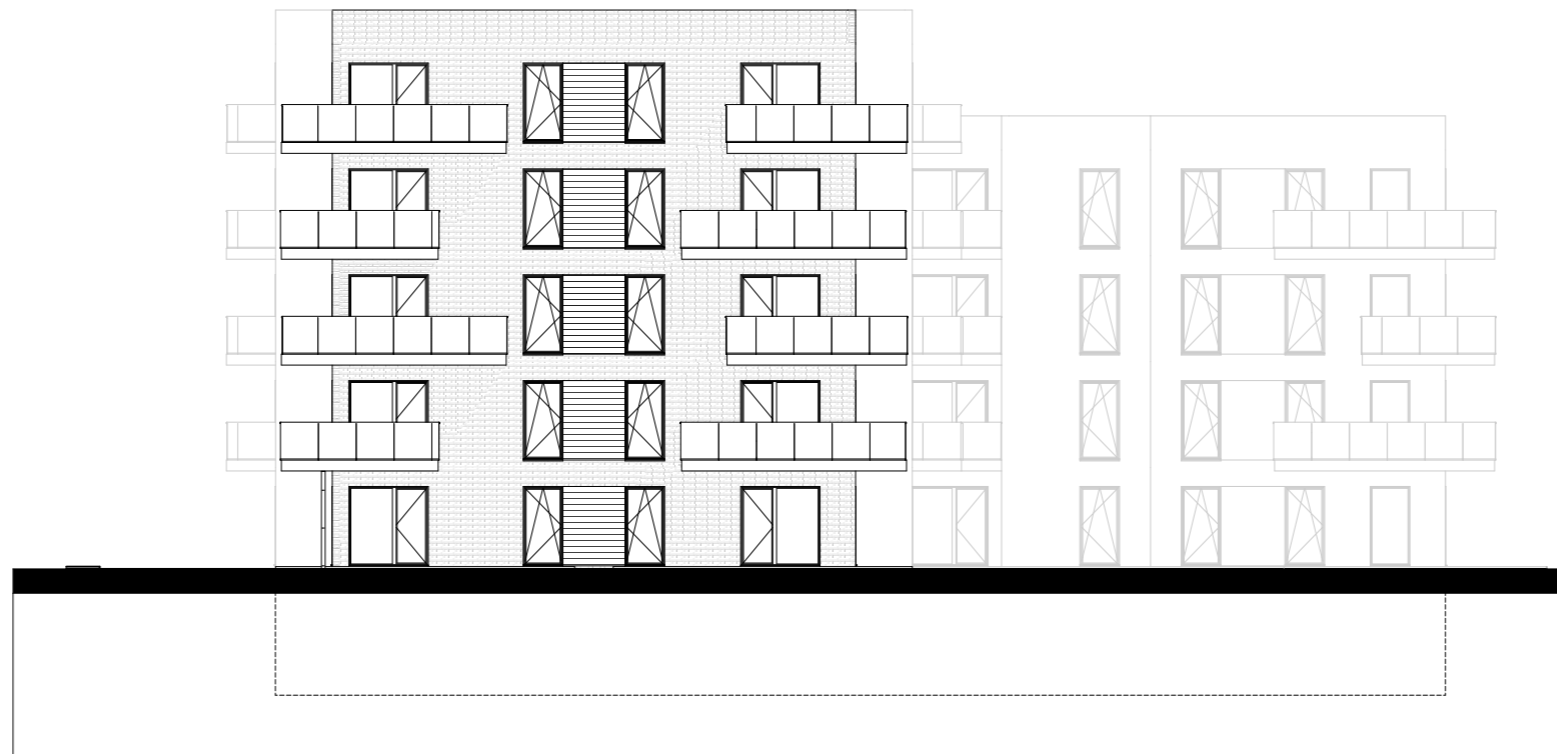
PODPIS:

SPRAWDZAJĄCY:
**mgr inż. arch
Agnieszka Szulc**
46/SŁOKK/2016/II

PODPIS:

Pracownia Projektowa "PIK" s.c.
Anna i Maciej PINDUROWIE
44-240 ŻORY, ul. Szeroka 24 tel. 0*32 434-42-20
www.pik.pl e-mail:biuro@pik.pl





**ELEWACJA POŁUDNIOWA
SKALA 1:200**



**ELEWACJA PÓŁNOCNA
SKALA 1:200**

PROJEKT KONCEPCYJNY BUDOWY TRZECH BUDYNKÓW MIESZKALNYCH WIELORODZINNYCH	
KONCEPCJA 1	
BUDYNEK 3 ELEWACJE	
ETAP: ARCH-BUD	
DANE INWESTORA:	GMINA SUCHA BESKIDZKA ul. Mickiewicza 19 34-200 Sucha Beskidzka
NR RYSUNKU: A 14	
ADRES BUDOWY:	34-200 Sucha Beskidzka nr działki: 9675/83, 9675/7, 9675/83
15.02.2024	
AUTORZY:	PODPIS:
mgr inż. arch Maciej Pindur 149/02 i 646/86	
mgr inż. arch Wojciech Zientek	
SPRAWDZAJĄCY:	PODPIS:
mgr inż. arch Agnieszka Szulc 46/SLOKK/2016/II	
Pracownia Projektowa "PIK" s.c. Anna i Maciej PINDUROWIE 44-240 ŻORY, ul. Szeroka 24 tel. 0*32 434-42-20 www.pik.pl e-mail: biuro@pik.pl	