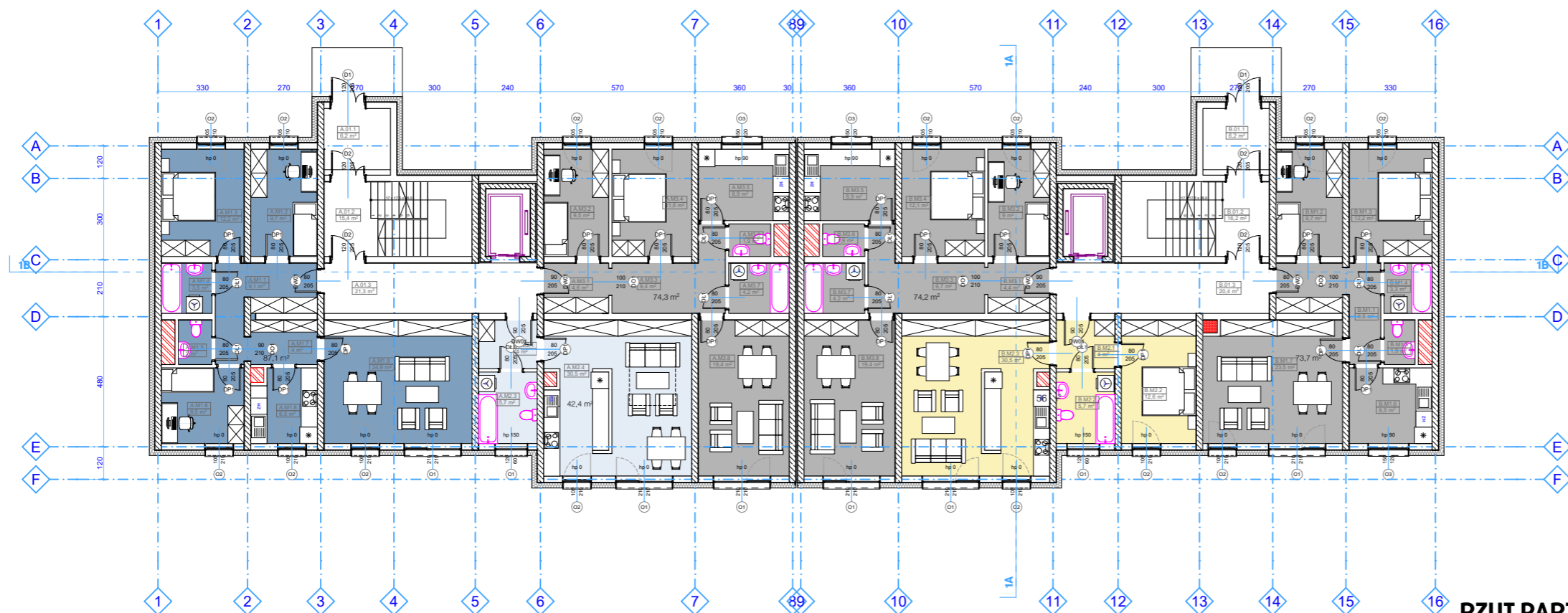


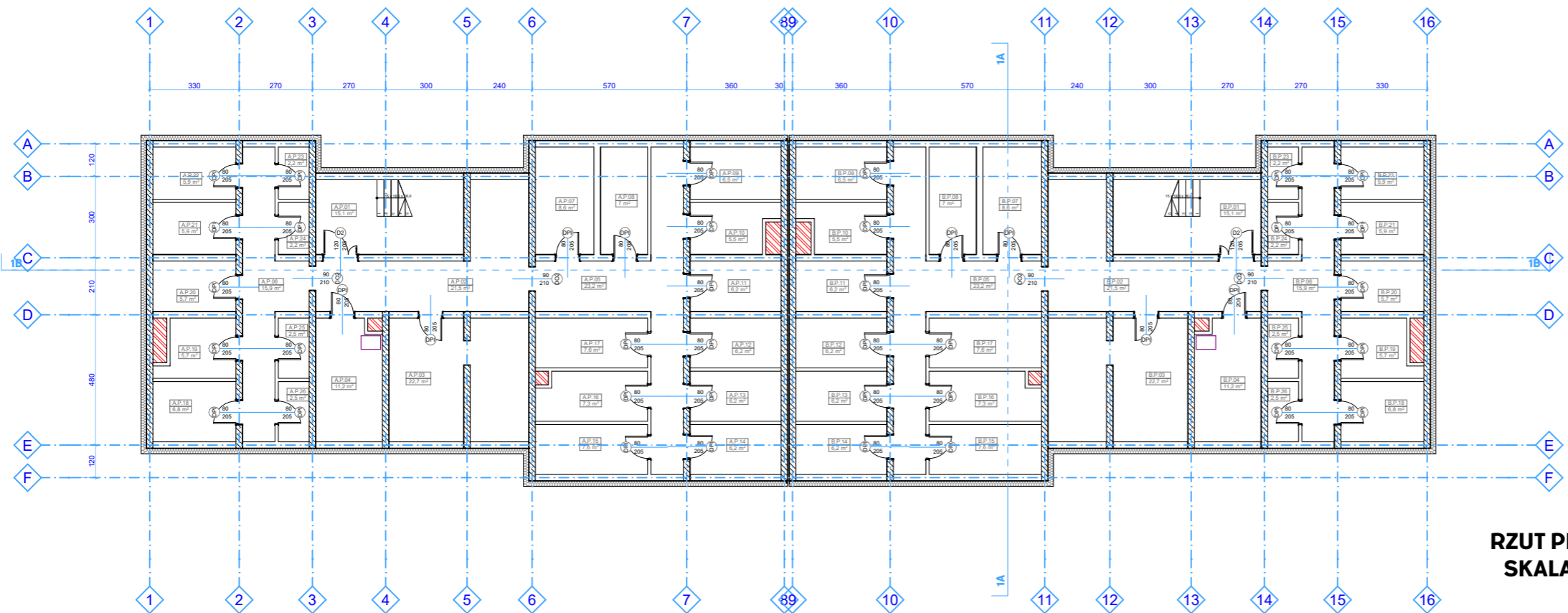
PROJEKT KONCEPCYJNY BUDOWY TRZECH BUDYNKÓW MIESZKALNYCH WIELORODZINNYCH

KONCEPCJA 2

ZAGOSPODAROWANIE		ETAP: ARCH-BUD
DANE INWESTORA: GMINA SUCHA BESKIDZKA ul. Mickiewicza 19 34-200 Sucha Beskidzka		NR RYSUNKU: A 01
ADRES BUDOWY: 34-200 Sucha Beskidzka nr działki: 9675/83, 9675/7, 9675/83		15.02.2024
AUTORZY: mgr inż. arch. Maciej Pindur 14902164658	PODPIS:	
mgr inż. arch. Wojciech Zientek	PODPIS:	
SPRAWDZAJĄCY: mgr inż. arch. Agnieszka Szulc 495104020518	PODPIS:	
Pracownia Projektowa "PIK" s.c. Anna i Maciej PINDUROWIE 44-240 ZORY, ul. Szeroka 24, tel. 032 434-42-20 www.pik.pl e-mail: biuro@pik.pl		



**RZUT PARTERU
SKALA 1:200**



**RZUT PIWNIC
SKALA 1:200**

BUDYNEK 1		
A.01.1	WEJŚCIE	6,2
A.01.2	KŁATKA SCHODOWA	15,4
A.01.3	KORYTARZ	21,3
		42,9 m ²
A.M.1.1	KORYTARZ	9,1
A.M.1.2	POKÓJ	9,7
A.M.1.3	SYPIALNIA	12,2
A.M.1.4	ŁAZIENKA	3,5
A.M.1.5	WC	2,0
A.M.1.6	POKÓJ	8,5
A.M.1.7	KORYTARZ	4,0
A.M.1.8	KUCHNIA	6,5
A.M.1.9	POKÓJ DZIENNY	24,9
		80,4 m ²
A.M.2.1	KORYTARZ	4,0
A.M.2.3	ŁAZIENKA	5,7
A.M.2.4	POKÓJ Z ANEKSEM	30,5
		40,2 m ²
A.M.3.1	KORYTARZ	4,6
A.M.3.2	POKÓJ	9,5
A.M.3.3	KORYTARZ	9,4
A.M.3.4	SYPIALNIA	11,6
A.M.3.5	KUCHNIA	8,9
A.M.3.6	WC	1,9
A.M.3.7	ŁAZIENKA	4,2
A.M.3.8	POKÓJ DZIENNY	19,4
		69,5 m ²
B.01.1	WEJŚCIE	6,2
B.01.2	KŁATKA SCHODOWA	16,2
B.01.3	KORYTARZ	20,4
		42,8 m ²
B.M.1.1	KORYTARZ	9,5
B.M.1.2	POKÓJ	9,7
B.M.1.3	SYPIALNIA	12,2
B.M.1.4	ŁAZIENKA	3,3
B.M.1.5	WC	1,9
B.M.1.6	KUCHNIA	8,5
B.M.1.7	POKÓJ DZIENNY	23,5
		68,6 m ²
B.M.2.1	KORYTARZ	4,0
B.M.2.2	ŁAZIENKA	5,7
B.M.2.3	SYPIALNIA	12,6
B.M.2.3	POKÓJ Z ANEKSEM	30,5
		52,8 m ²
B.M.3.1	KORYTARZ	4,4
B.M.3.2	POKÓJ	9,0
B.M.3.3	KORYTARZ	9,7
B.M.3.4	SYPIALNIA	12,1
B.M.3.5	KUCHNIA	8,9
B.M.3.6	WC	1,9
B.M.3.7	ŁAZIENKA	4,2
B.M.3.8	POKÓJ DZIENNY	19,4
		69,6 m ²

PROJEKT KONCEPCYJNY BUDOWY TRZECH BUDYNKÓW MIESZKALNYCH WIELORODZINNYCH

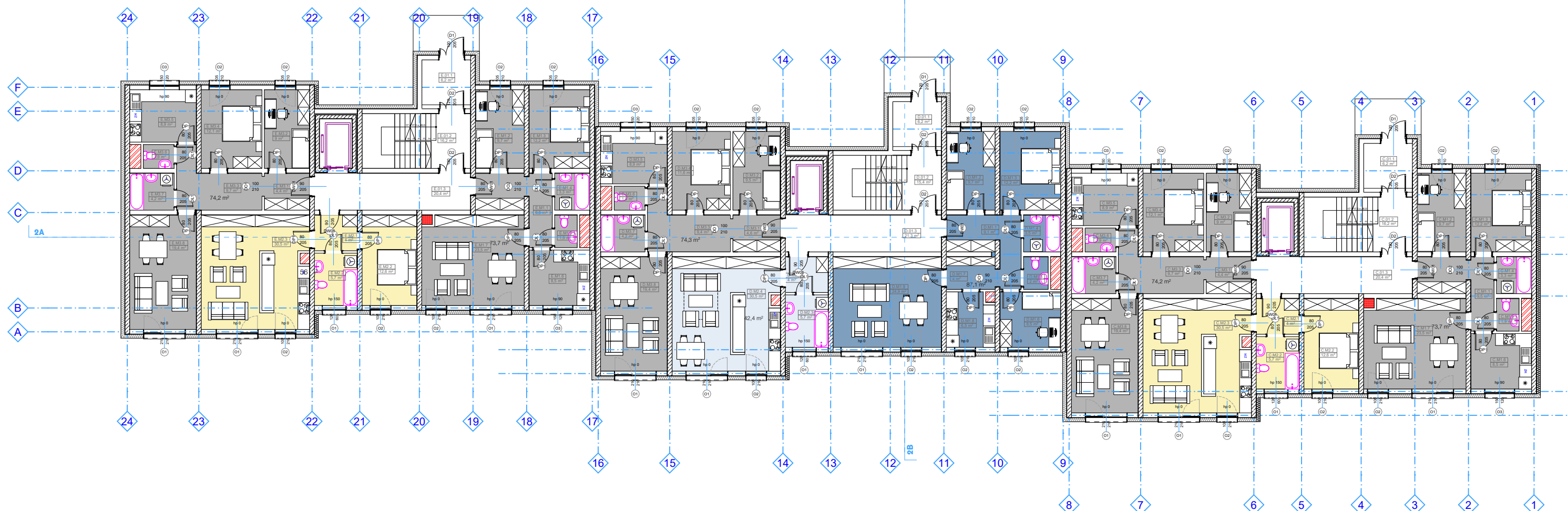
KONCEPCJA 2

BUDYNEK 1 RZUT PIWNIC I PARTERU		ETAP: 1:100 ARCH-BUD
DANE INWESTORA:	GMINA SUCHA BESKIDZKA ul. Mickiewicza 19 34-200 Sucha Beskidzka	NR RYSUNKU: A 02
ADRES BUDOWY:	34-200 Sucha Beskidzka nr działki: 9675/83, 9675/7, 9675/83	15.02.2024

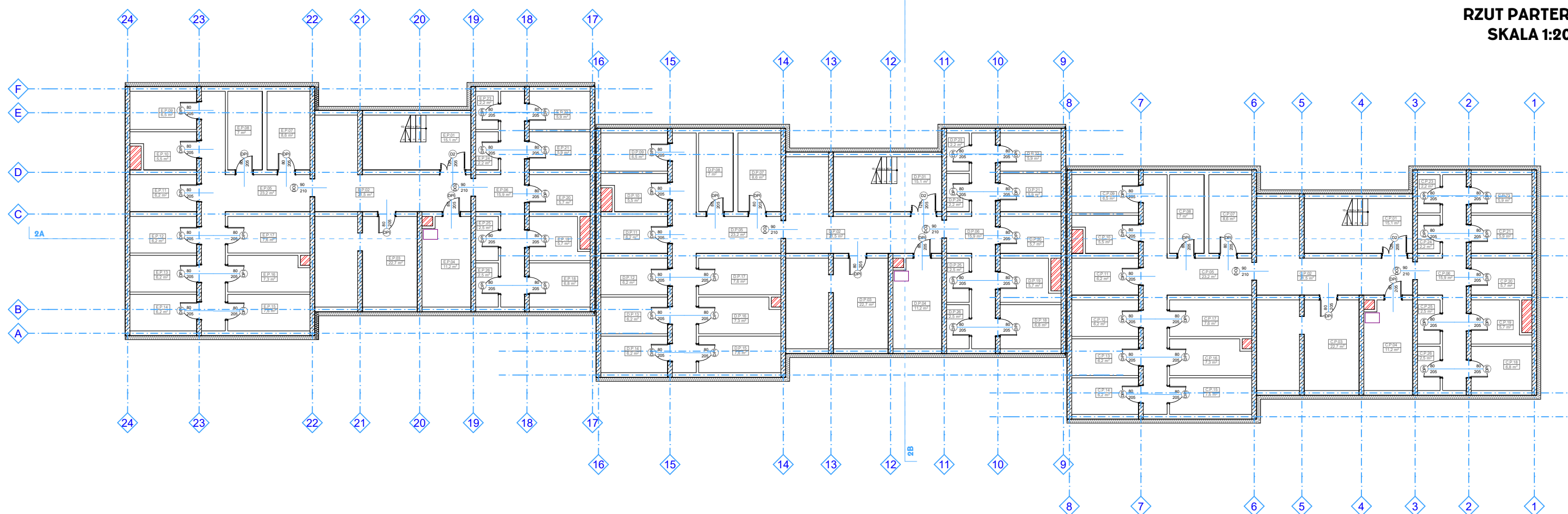
AUTORZY: mgr inż. arch Maciej Pindur 149/02 1 646/86	PODPIS:
mgr inż. arch Wojciech Zientek	PODPIS:
SPRAWDZAJĄCY: mgr inż. arch Agnieszka Szulc 46/SLOKK/2016/II	PODPIS:

Pracownia Projektowa "PIK" s.c.
Anna i Maciej PINDUROWIE
44-240 ŻORY, ul. Szeroka 24 tel. 0*32 434-42-20
www.pik.pl e-mail:biuro@pik.pl





**RZUT PARTERU
SKALA 1:200**



**RZUT PIWNIC
SKALA 1:200**

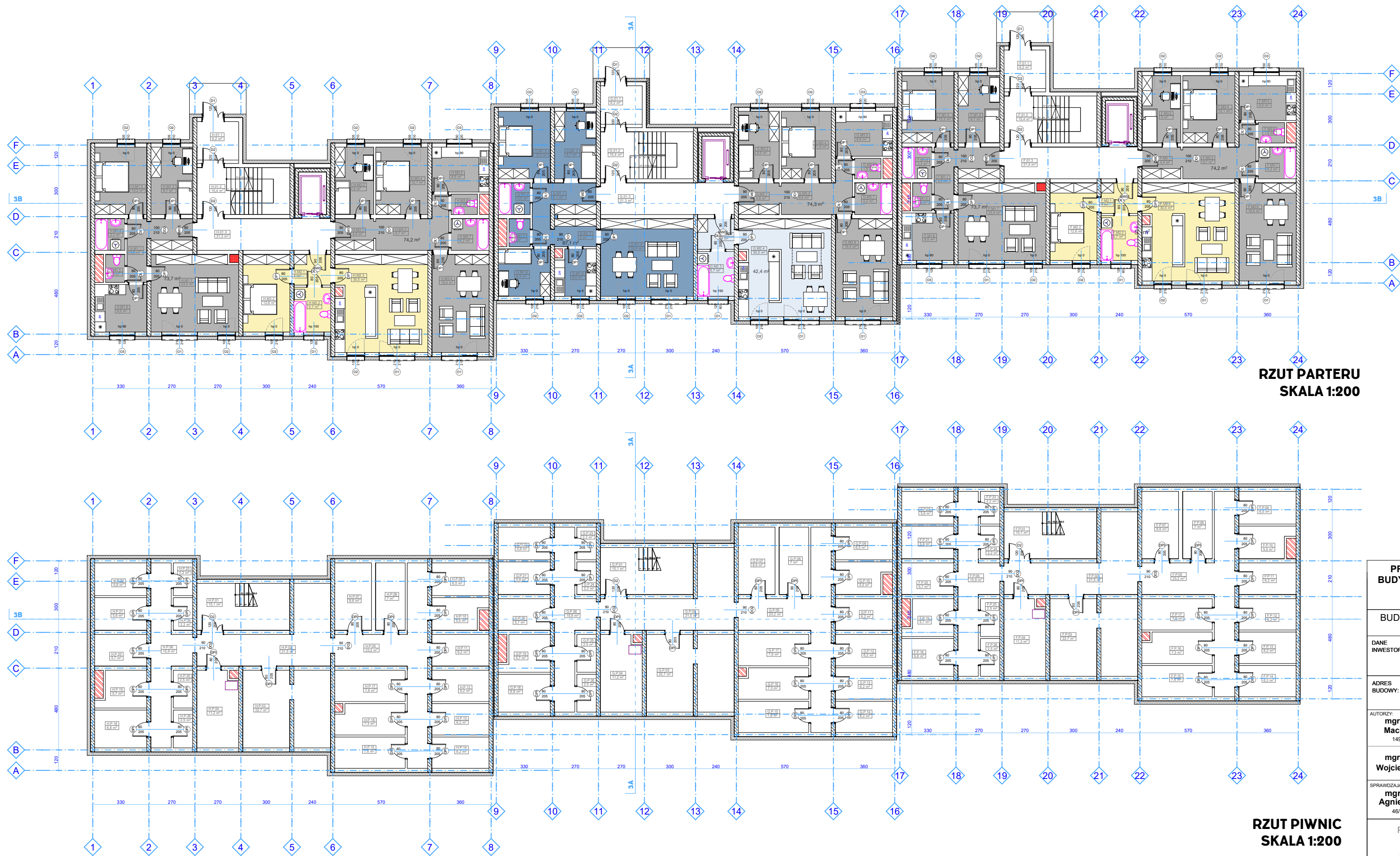
BUDYNEK 2		
C.01.1	WEJŚCIE	6,2
C.01.2	KŁATKA SCHODOWA	16,2
C.01.3	KORYTARZ	20,4
		42,8 m ²
C.M1.1	KORYTARZ	9,5
C.M1.2	POKÓJ	9,7
C.M1.3	SYPIALNIA	12,2
C.M1.4	ŁAZIENKA	3,3
C.M1.5	WC	1,9
C.M1.6	KUCHNIA	8,5
C.M1.7	POKÓJ DZIENNY	23,5
		68,6 m ²
C.M2.1	KORYTARZ	4,0
C.M2.2	ŁAZIENKA	5,7
C.M2.3	SYPIALNIA	12,6
		30,5
		52,8 m ²
C.M3.1	KORYTARZ	4,4
C.M3.2	POKÓJ	9,0
C.M3.3	KORYTARZ	9,7
C.M3.4	SYPIALNIA	12,1
C.M3.5	KUCHNIA	8,9
C.M3.6	WC	1,9
C.M3.7	ŁAZIENKA	4,2
C.M3.8	POKÓJ DZIENNY	19,4
		69,6 m ²
D.01.1	WEJŚCIE	6,2
D.01.2	KŁATKA SCHODOWA	15,4
D.01.3	KORYTARZ	21,3
		42,9 m ²
D.M1.1	KORYTARZ	9,1
D.M1.2	POKÓJ	9,7
D.M1.3	SYPIALNIA	12,2
D.M1.4	ŁAZIENKA	3,5
D.M1.5	WC	2,0
D.M1.6	POKÓJ	8,5
D.M1.7	KORYTARZ	4,0
D.M1.8	KUCHNIA	6,5
D.M1.9	POKÓJ DZIENNY	24,9
		80,4 m ²
D.M2.1	KORYTARZ	4,0
D.M2.3	ŁAZIENKA	5,7
D.M2.4	POKÓJ Z ANEKSEM	30,5
		40,2 m ²
D.M3.1	KORYTARZ	4,6
D.M3.2	POKÓJ	9,5
D.M3.3	KORYTARZ	9,4
D.M3.4	SYPIALNIA	11,6
D.M3.5	KUCHNIA	8,9
D.M3.6	WC	1,9
D.M3.7	ŁAZIENKA	4,2
D.M3.8	POKÓJ DZIENNY	19,4
		69,5 m ²
E.01.1	WEJŚCIE	6,2
E.01.2	KŁATKA SCHODOWA	16,2
E.01.3	KORYTARZ	20,4
		42,8 m ²
E.M1.1	KORYTARZ	9,5
E.M1.2	POKÓJ	9,7
E.M1.3	SYPIALNIA	12,2
E.M1.4	ŁAZIENKA	3,3
E.M1.5	WC	1,9
E.M1.6	KUCHNIA	8,5
E.M1.7	POKÓJ DZIENNY	23,5
		68,6 m ²
E.M2.1	KORYTARZ	4,0
E.M2.2	ŁAZIENKA	5,7
E.M2.3	SYPIALNIA	12,6
E.M2.3	POKÓJ Z ANEKSEM	30,5
		52,8 m ²
E.M3.1	KORYTARZ	4,4
E.M3.2	POKÓJ	9,0
E.M3.3	KORYTARZ	9,7
E.M3.4	SYPIALNIA	12,1
E.M3.5	KUCHNIA	8,9
E.M3.6	WC	1,9
E.M3.7	ŁAZIENKA	4,2
E.M3.8	POKÓJ DZIENNY	19,4
		69,6 m ²

PROJEKT KONCEPCYJNY BUDOWY TRZECH BUDYNKÓW MIESZKALNYCH WIELORODZINNYCH

KONCEPCJA 2

BUDYNEK 2 RZUT PIWNIC I PARTERU		ETAP: ARCH-BUD
DANE INWESTORA:	GMINA SUCHA BESKIDZKA ul. Mickiewicza 19 34-200 Sucha Beskidzka	NR RYSUNKU: A 03
ADRES BUDOWY:	34-200 Sucha Beskidzka nr działki: 9675/83, 9675/7, 9675/83	15.02.2024

AUTORZY: mgr inż. arch Maciej Pindur 149/02 i 646/86	PODPIS:
mgr inż. arch Wojciech Zientek	PODPIS:
SPRAWDZAJĄCY: mgr inż. arch Agnieszka Szulc 46/SLOKK/2016/II	PODPIS:



**RZUT PARTERU
SKALA 1:200**

**RZUT PIWNIC
SKALA 1:200**

F.P.01	KLATKA SCHODOWA	15,1
F.D.1.2	KLATKA SCHODOWA	15,4
F.D.1.3	KORYTARZ	21,4
		43,0 m ²
F.M.1.1	KORYTARZ	9,5
F.M.1.2	POKÓJ	9,7
F.M.1.3	SYPIALNIA	12,2
F.M.1.4	ŁAZIENKA	3,3
F.M.1.5	WC	1,9
F.M.1.6	KUCHNIA	8,5
F.M.1.7	POKÓJ DZIENNY	23,5
		68,6 m ²
F.M.2.1	KORYTARZ	4,0
F.M.2.2	ŁAZIENKA	5,7
F.M.2.2	SYPIALNIA	12,6
F.M.2.3	POKÓJ Z ANEKSEM	30,5
		52,8 m ²
F.M.3.1	KORYTARZ	4,4
F.M.3.2	POKÓJ	9,0
F.M.3.3	KORYTARZ	9,7
F.M.3.4	SYPIALNIA	12,1
F.M.3.5	KUCHNIA	8,9
F.M.3.6	WC	1,9
F.M.3.7	ŁAZIENKA	4,2
F.M.3.8	POKÓJ DZIENNY	19,4
		69,6 m ²
G.O.1.1	WEJŚCIE	6,2
G.O.1.2	KLATKA SCHODOWA	15,4
G.O.1.3	KORYTARZ	21,3
		42,9 m ²
G.M.1.1	KORYTARZ	9,1
G.M.1.2	POKÓJ	9,7
G.M.1.3	SYPIALNIA	12,2
G.M.1.4	ŁAZIENKA	3,5
G.M.1.5	WC	2,0
G.M.1.6	POKÓJ	8,5
G.M.1.7	KORYTARZ	4,0
G.M.1.8	KUCHNIA	6,5
G.M.1.9	POKÓJ DZIENNY	24,9
		80,4 m ²
G.M.2.1	KORYTARZ	4,0
G.M.2.3	ŁAZIENKA	5,7
G.M.2.4	POKÓJ Z ANEKSEM	30,5
		40,2 m ²
G.M.3.1	KORYTARZ	4,6
G.M.3.2	POKÓJ	9,5
G.M.3.3	KORYTARZ	9,4
G.M.3.4	SYPIALNIA	11,6
G.M.3.5	KUCHNIA	8,9
G.M.3.6	WC	1,9
G.M.3.7	ŁAZIENKA	4,2
G.M.3.8	POKÓJ DZIENNY	19,4
		69,5 m ²
H.O.1.1	WEJŚCIE	6,2
H.O.1.2	KLATKA SCHODOWA	15,4
H.O.1.3	KORYTARZ	21,3
		42,9 m ²
H.M.1.1	KORYTARZ	9,5
H.M.1.2	POKÓJ	9,7
H.M.1.3	SYPIALNIA	12,2
H.M.1.4	ŁAZIENKA	3,3
H.M.1.5	WC	1,9
H.M.1.6	KUCHNIA	8,5
H.M.1.7	POKÓJ DZIENNY	23,5
		68,6 m ²
H.M.2.1	KORYTARZ	4,0
H.M.2.2	ŁAZIENKA	5,7
H.M.2.2	SYPIALNIA	12,6
H.M.2.3	POKÓJ Z ANEKSEM	30,5
		52,8 m ²
H.M.3.1	KORYTARZ	4,4
H.M.3.2	POKÓJ	9,0
H.M.3.3	KORYTARZ	9,7
H.M.3.4	SYPIALNIA	12,1
H.M.3.5	KUCHNIA	8,9
H.M.3.6	WC	1,9
H.M.3.7	ŁAZIENKA	4,2
H.M.3.8	POKÓJ DZIENNY	19,4
		69,6 m ²
		9 795,9 m ²

PROJEKT KONCEPCYJNY BUDOWY TRZECH BUDYNKÓW MIESZKALNYCH WIELORODZINNYCH

KONCEPCJA 2

BUDYNEK 3 RZUT PIWNIC I PARTERU ETAP: ARCH-BUD

DANE INWESTORA: **GMINA SUCHA BESKIDZKA**
ul. Mickiewicza 19
34-200 Sucha Beskidzka NR RYSUNKU: A 04


ADRES BUDOWY: 34-200 Sucha Beskidzka
nr działki: 9675/83, 9675/7, 9675/83 15.02.2024

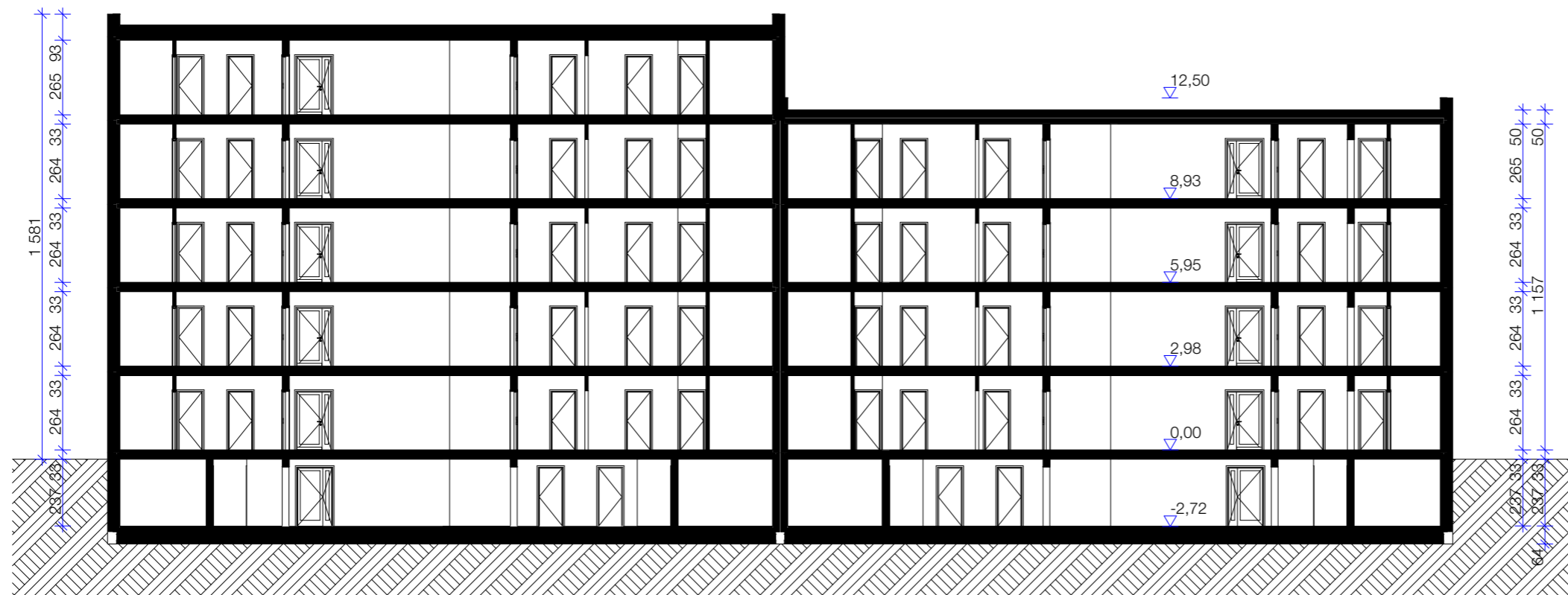
AUTORZY: **mgr inż. arch Maciej Pindur** 149/02 I 646/86 PODPIS:

mgr inż. arch Wojciech Zientek PODPIS:

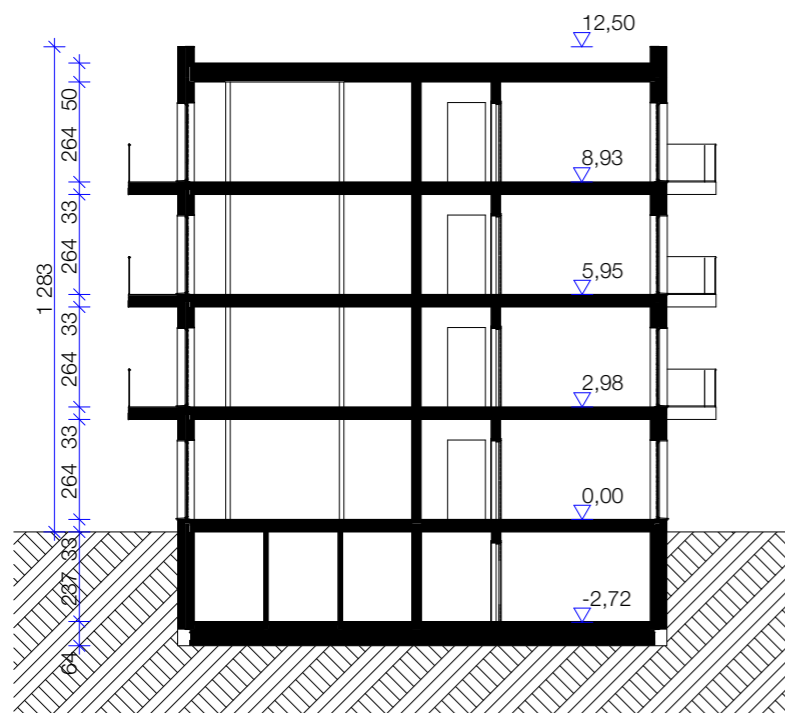
SPRAWDZAJĄCY: **mgr inż. arch Agnieszka Szulc** 46/SLOKK/2016/II PODPIS:

Pracownia Projektowa "PIK" s.c.
Anna i Maciej PINDUROWIE
44-240 ZORY, ul. Szeroka 24 tel. 0*32 434-42-20
www.pik.pl e-mail:biuro@pik.pl



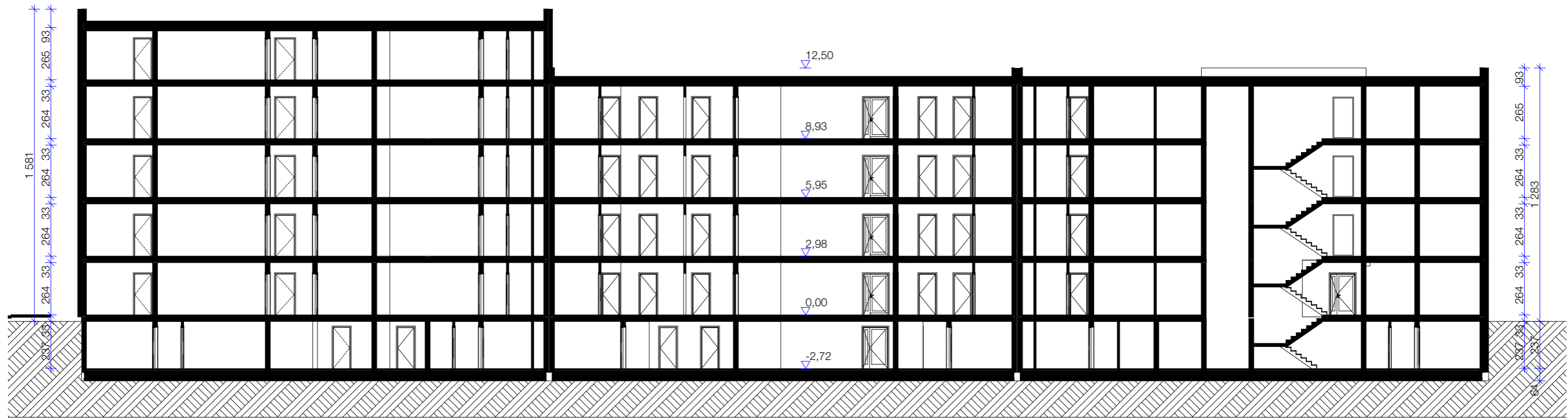


PRZEKRÓJ 1B-1B
SKALA 1:200

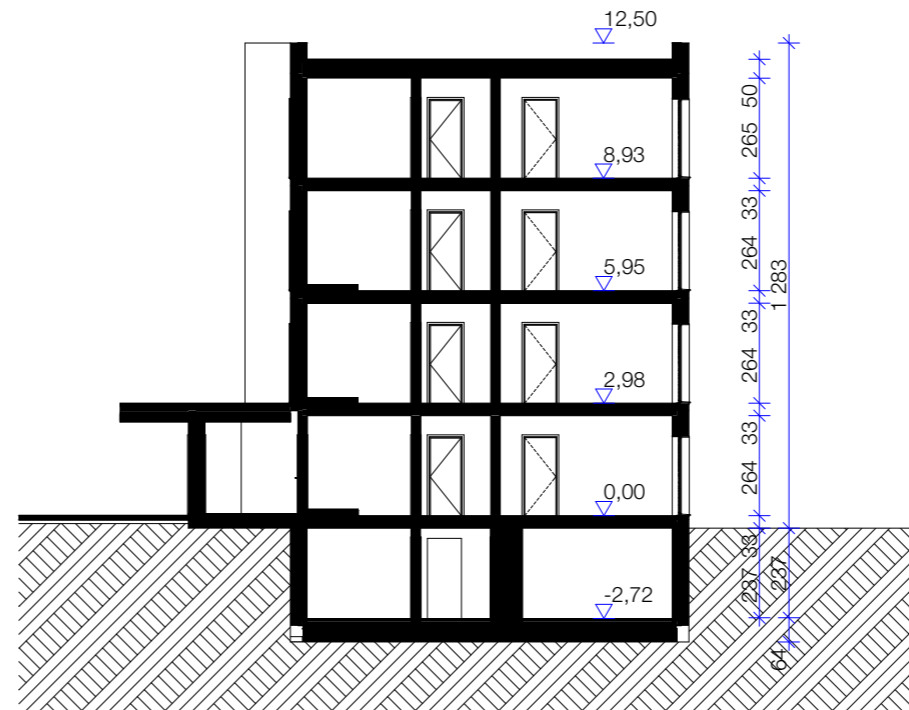


PRZEKRÓJ 1A-1A
SKALA 1:200

PROJEKT KONCEPCYJNY BUDOWY TRZECH BUDYNKÓW MIESZKALNYCH WIELORODZINNYCH	
KONCEPCJA 2	
PRZEKROJE BUDYNEK 1	
ETAP: ARCH-BUD	
DANE INWESTORA:	GMINA SUCHA BESKIDZKA ul. Mickiewicza 19 34-200 Sucha Beskidzka
ADRES BUDOWY:	34-200 Sucha Beskidzka nr działki: 9675/83, 9675/7, 9675/83
NR RYSUNKU: A 05	
15.02.2024	
AUTORZY:	mgr inż. arch Maciej Pindur 149/02 I 646/86
PODPIS:	
AUTORZY:	mgr inż. arch Wojciech Zientek
PODPIS:	
SPRAWDZAJĄCY:	mgr inż. arch Agnieszka Szulc 46/SLOKK/2016/II
PODPIS:	
Pracownia Projektowa "PIK" s.c. Anna i Maciej PINDUROWIE 44-240 ŻORY, ul. Szeroka 24 tel. 0*32 434-42-20 www.pik.pl e-mail:biuro@pik.pl	



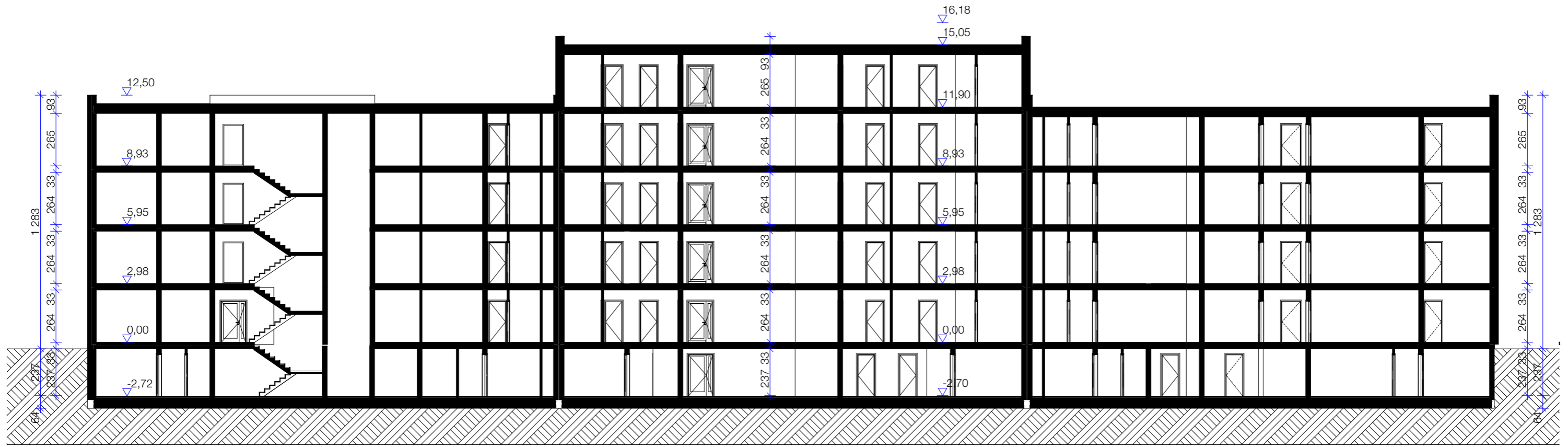
PRZEKRÓJ 2A-2A
SKALA 1:200



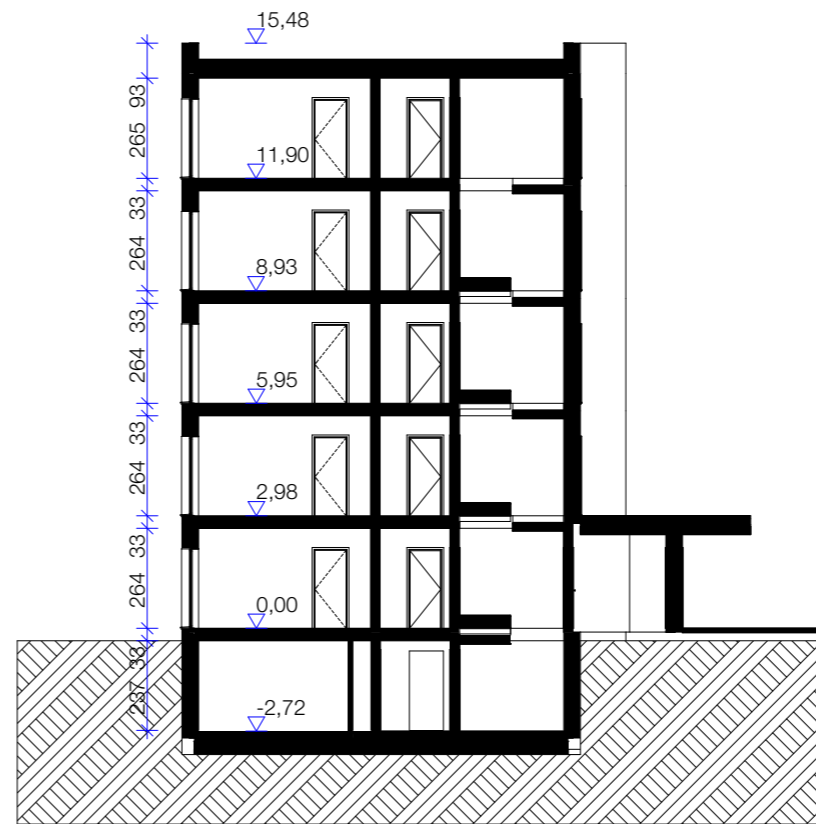
PRZEKRÓJ 2B-2B
SKALA 1:200

PROJEKT KONCEPCYJNY BUDOWY TRZECH BUDYNKÓW MIESZKALNYCH WIELORODZINNYCH	
KONCEPCJA 2	
PRZEKROJE BUDYNEK 2	ETAP: ARCH-BUD
DANE INWESTORA: GMINA SUCHA BESKIDZKA ul. Mickiewicza 19 34-200 Sucha Beskidzka	NR RYSUNKU: A 06
ADRES BUDOWY: 34-200 Sucha Beskidzka nr działki: 9675/83, 9675/7, 9675/83	15.02.2024
AUTORZY: mgr inż. arch Maciej Pindur 149/02 I 646/86	PODPIS:
mgr inż. arch Wojciech Zientek	PODPIS:
SPRAWDZAJĄCY: mgr inż. arch Agnieszka Szulc 46/SLOKK/2016/II	PODPIS:
Pracownia Projektowa "PIK" s.c. Anna i Maciej PINDUROWIE 44-240 ŻORY, ul. Szeroka 24 tel. 0*32 434-42-20 www.pik.pl e-mail:biuro@pik.pl	





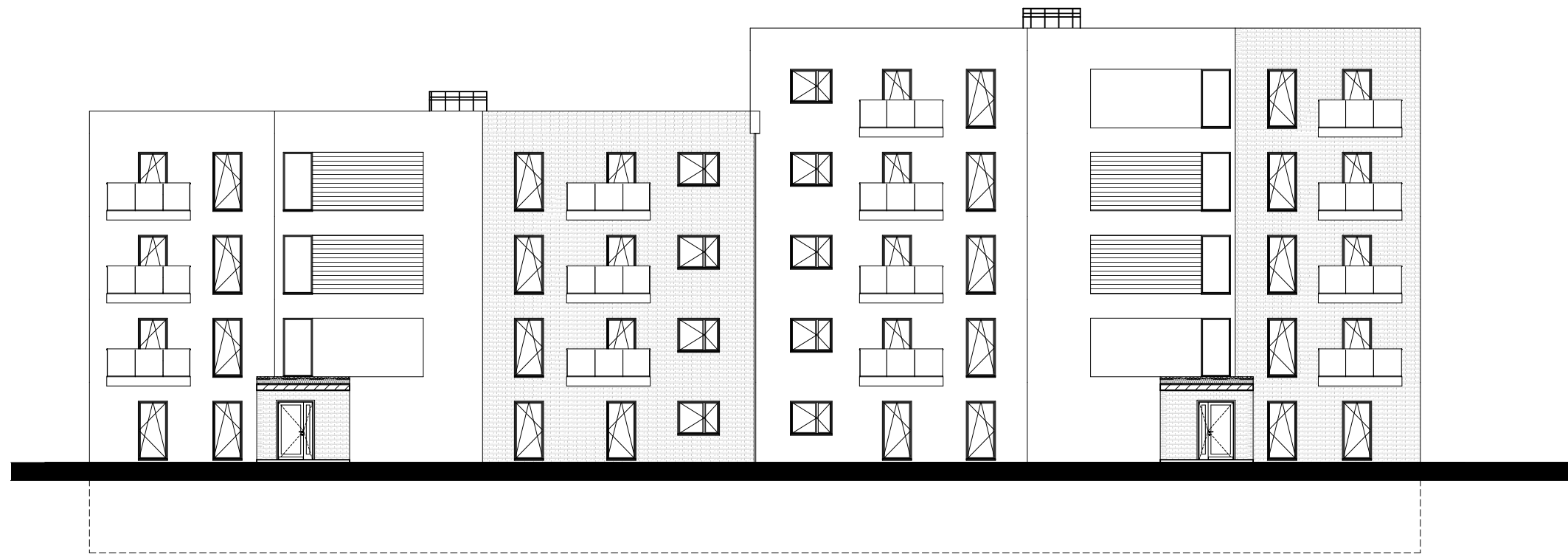
PRZEKRÓJ 3B-3B
SKALA 1:200



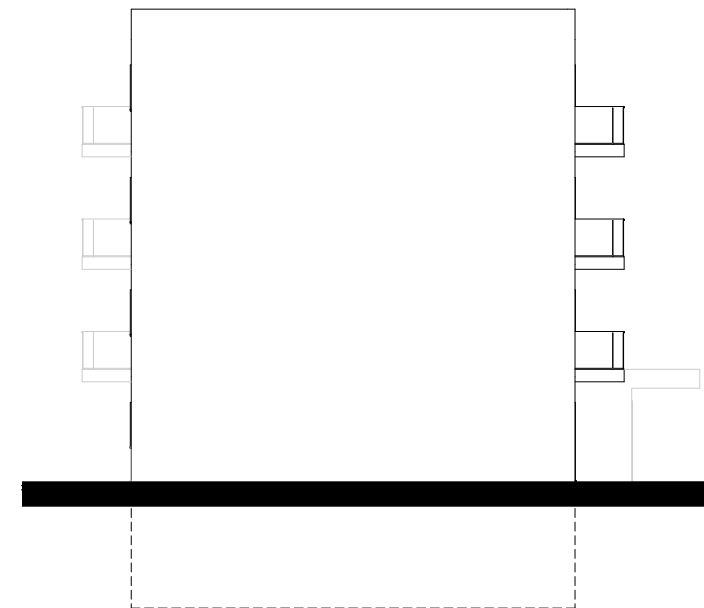
PRZEKRÓJ 3A-3A
SKALA 1:200

PROJEKT Koncepcyjny Budowy Trzech Budynków Mieszkalnych Wielorodzinnych	
Koncepcja 2	
PRZEKROJE BUDYNEK 3	
DANE INWESTORA:	GMINA SUCHA BESKIDZKA ul. Mickiewicza 19 34-200 Sucha Beskidzka
ADRES BUDOWY:	34-200 Sucha Beskidzka nr działki: 9675/83, 9675/7, 9675/83
AUTORZY:	mgr inż. arch Maciej Pindur 149/02 I 646/86
SPRAWDZAJĄCY:	mgr inż. arch Agnieszka Szulc 46/SLOKK/2016/II
Pracownia Projektowa "PIK" s.c. Anna i Maciej PINDUROWIE 44-240 ŻORY, ul. Szeroka 24 tel. 0*32 434-42-20 www.pik.pl e-mail: biuro@pik.pl	

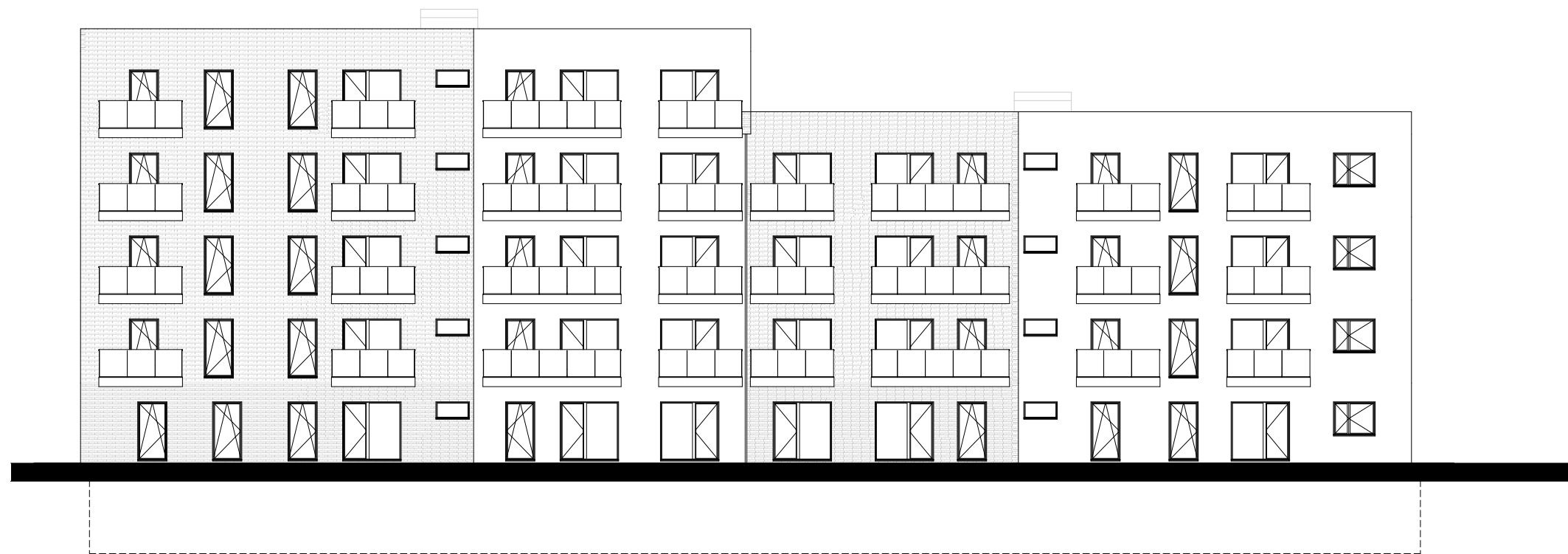




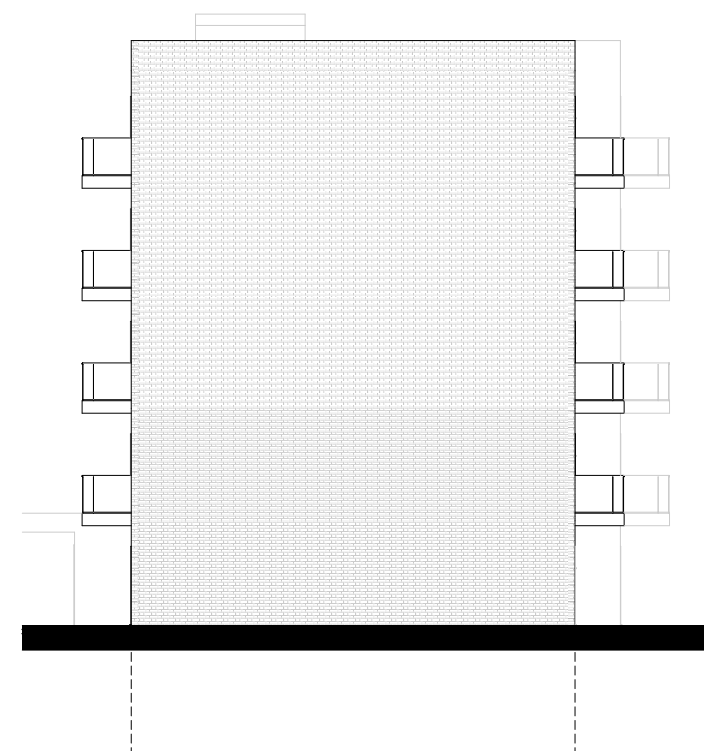
ELEWACJA WSCHODNIA
SKALA 1:200




ELEWACJA POŁUDNIOWA
SKALA 1:200

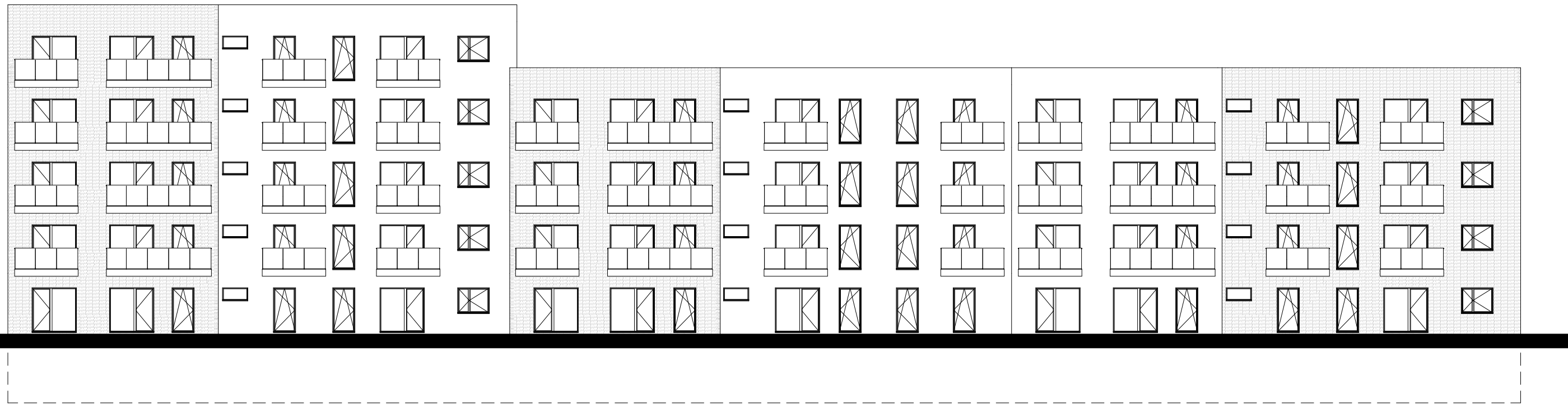


ELEWACJA ZACHODNIA
SKALA 1:200

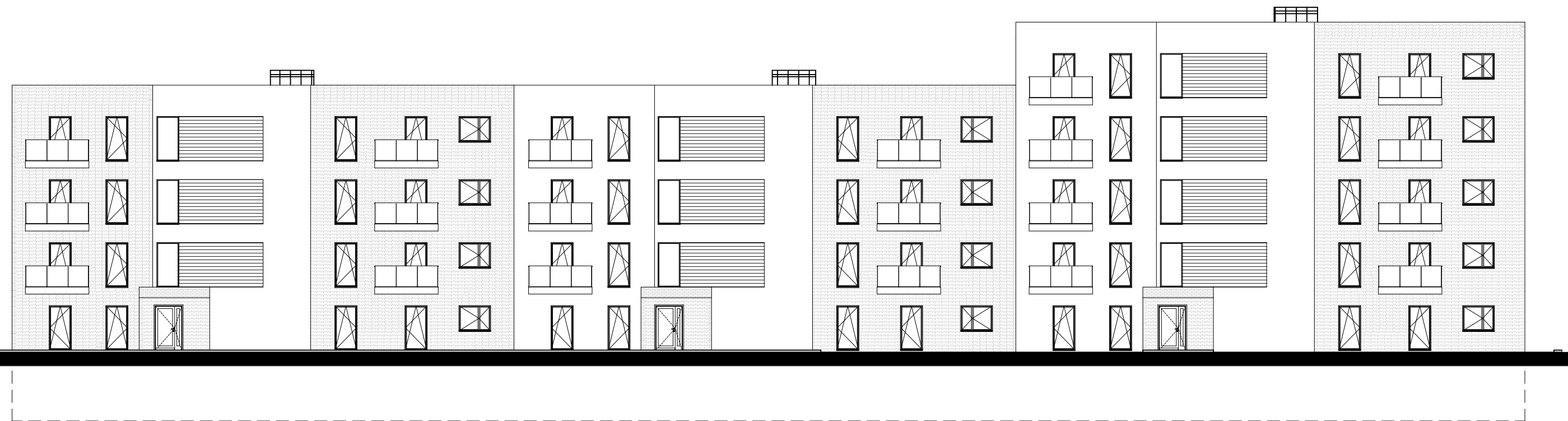


ELEWACJA PÓŁNOCNA
SKALA 1:200


PROJEKT KONCEPCYJNY BUDOWY TRZECH BUDYNKÓW MIESZKALNYCH WIELORODZINNYCH			
KONCEPCJA 2			
ELEWACJE BUDYNEK 1			ETAP: ARCH-BUD
DANE INWESTORA:	GMINA SUCHA BESKIDZKA ul. Mickiewicza 19 34-200 Sucha Beskidzka		NR RYSUNKU: A 08
ADRES BUDOWY:	34-200 Sucha Beskidzka nr działki: 9675/83, 9675/7, 9675/83		15.02.2024
AUTORZY:	mgr inż. arch Maciej Pindur 149/02 i 646/86		PODPIS:
	mgr inż. arch Wojciech Zientek		PODPIS:
SPRAWDZAJĄCY:	mgr inż. arch Agnieszka Szulc 46/SLOKK/2016/II		PODPIS:
Pracownia Projektowa "PIK" s.c. Anna i Maciej PINDUROWIE 44-240 ŻORY, ul. Szeroka 24 tel. 0*32 434-42-20 www.pik.pl e-mail: biuro@pik.pl			
			 PRACOWNIA PROJEKTOWA

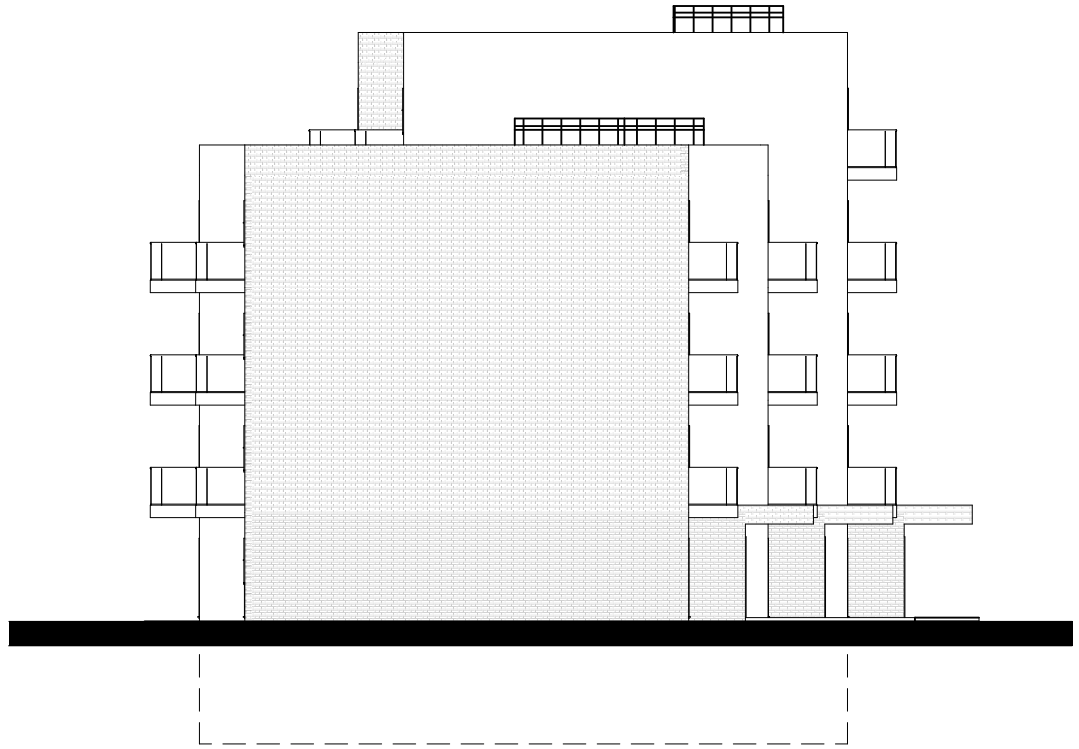


ELEWACJA POŁUDNIOWA
SKALA 1:200

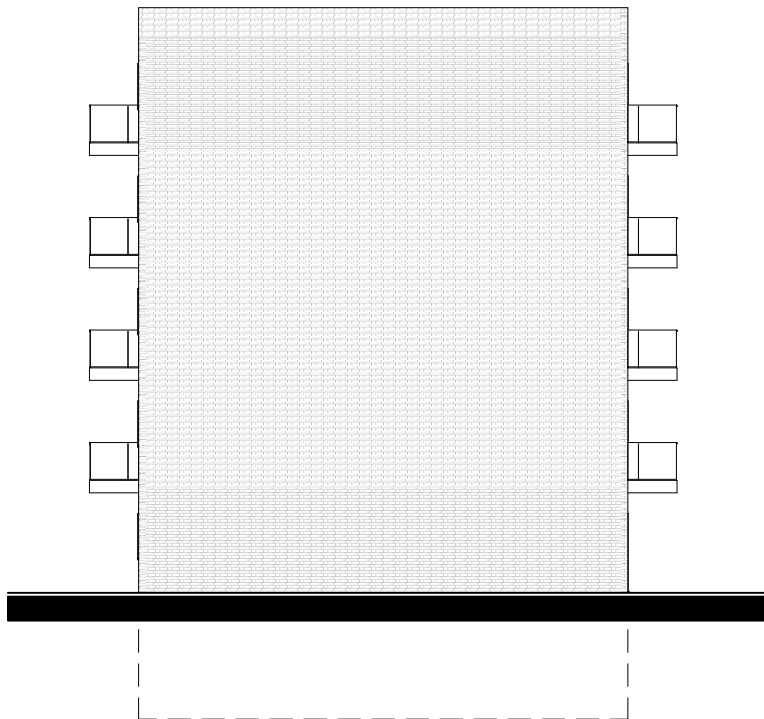


ELEWACJA PÓŁNOCNA
SKALA 1:200

PROJEKT KONCEPCYJNY BUDOWY TRZECH BUDYNKÓW MIESZKALNYCH WIELORODZINNYCH	
KONCEPCJA 2	
ELEWACJE BUDYNEK 2	
ETAP: ARCH-BUD	
DANE INWESTORA:	GMINA SUCHA BESKIDZKA ul. Mickiewicza 19 34-200 Sucha Beskidzka
NR RYSUNKU: A 09	
ADRES BUDOWY:	34-200 Sucha Beskidzka nr działki: 9675/83, 9675/7, 9675/83
15.02.2024	
AUTORZY:	PODPIS:
mgr inż. arch Maciej Pindur 149/02 i 646/86	
mgr inż. arch Wojciech Zientek	
SPRAWDZAJĄCY:	PODPIS:
mgr inż. arch Agnieszka Szulc 46/SLOKK/2016/II	
Pracownia Projektowa "PIK" s.c. Anna i Maciej PINDUROWIE 44-240 ŻORY, ul. Szeroka 24 tel. 0*32 434-42-20 www.pik.pl e-mail: biuro@pik.pl	
	



**ELEWACJA WSCHODNIA
SKALA 1:200**



**ELEWACJA ZACHODNIA
SKALA 1:200**

**PROJEKT KONCEPCYJNY BUDOWY TRZECH
BUDYNKÓW MIESZKALNYCH WIELORODZINNYCH**

KONCEPCJA 1

ELEWACJE BUDYNEK 2

ETAP:
ARCH-BUD

DANE
INWESTORA: **GMINA SUCHA BESKIDZKA**
ul. Mickiewicza 19
34-200 Sucha Beskidzka

NR RYSUNKU:

A 10

ADRES
BUDOWY: 34-200 Sucha Beskidzka
nr działki: 9675/83, 9675/7, 9675/83

15.02.2024

AUTORZY:
**mgr inż. arch
Maciej Pindur**
149/02 i 646/86

PODPIS:

**mgr inż. arch
Wojciech Zientek**

PODPIS:

SPRAWDZAJĄCY:
**mgr inż. arch
Agnieszka Szulc**
46/SLOKK/2016/II

PODPIS:

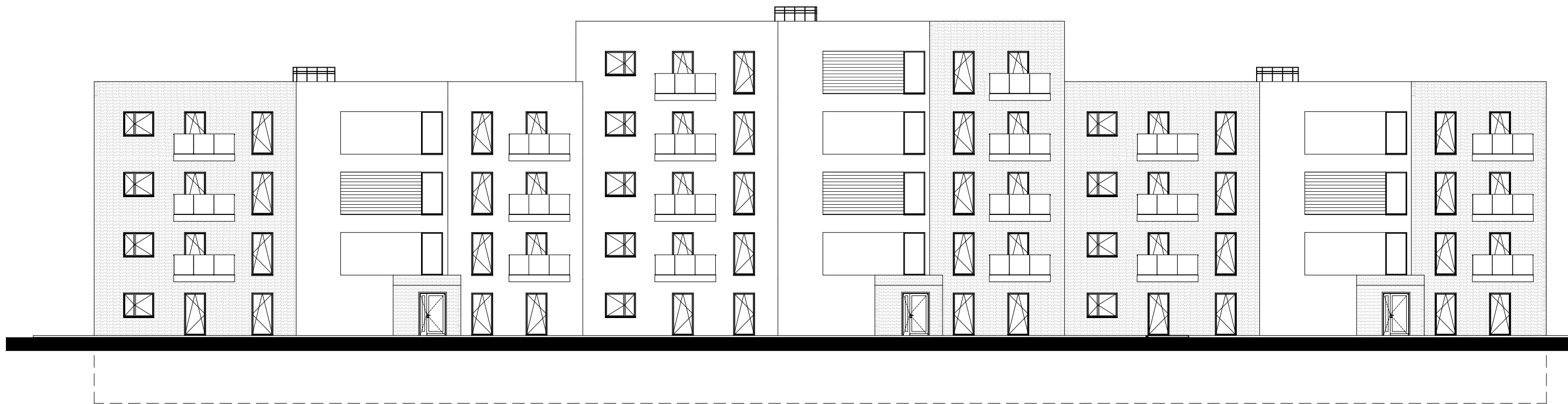
Pracownia Projektowa "PIK" s.c.

Anna i Maciej PINDUROWIE

44-240 ŻORY, ul. Szeroka 24 tel. 0*32 434-42-20

www.pik.pl e-mail: biuro@pik.pl



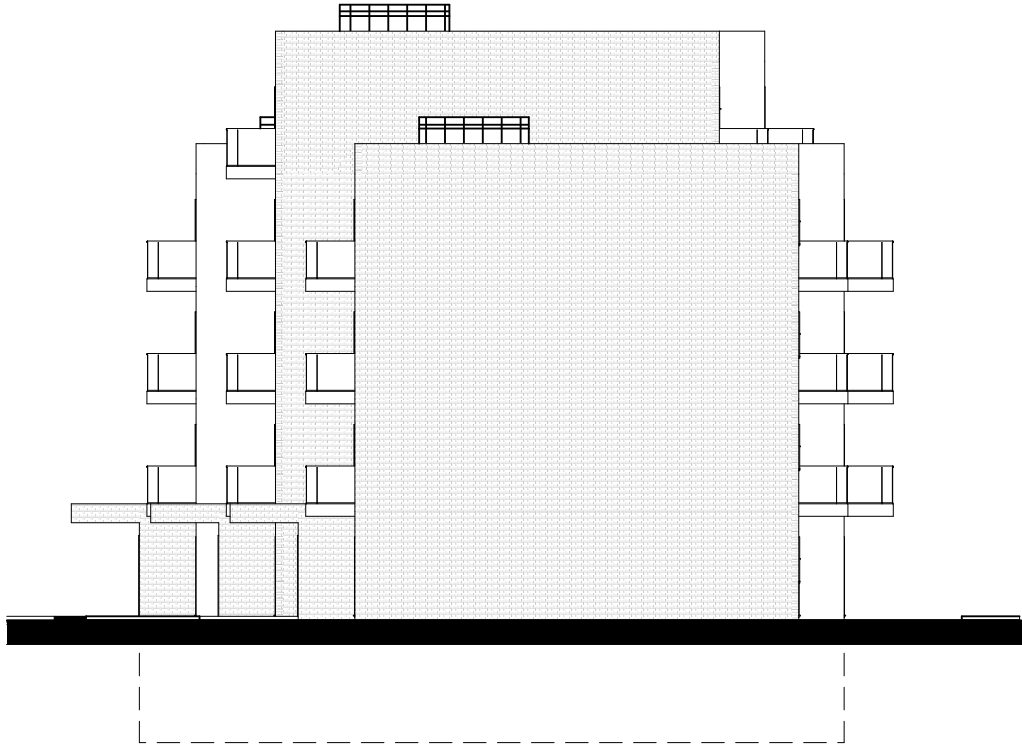


**ELEWACJA WSCHODNIA
SKALA 1:200**

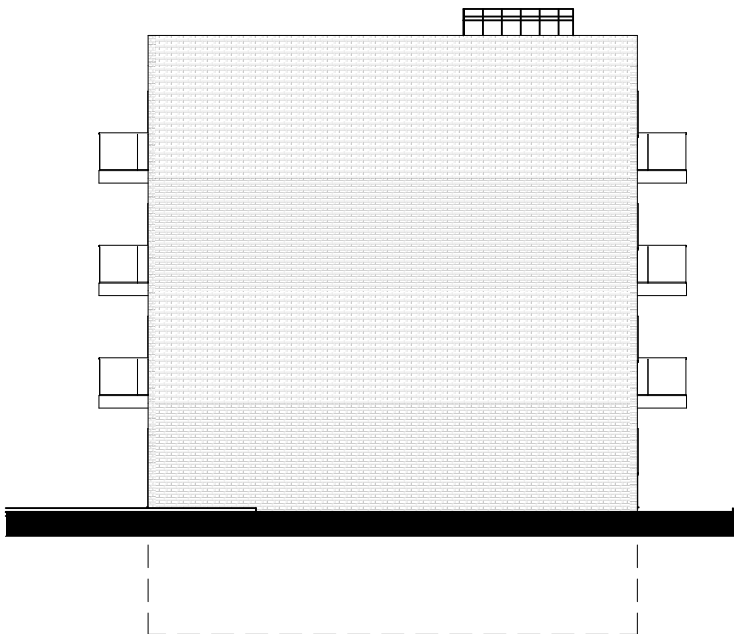


**ELEWACJA ZACHODNIA
SKALA 1:200**

PROJEKT KONCEPCYJNY BUDOWY TRZECH BUDYNKÓW MIESZKALNYCH WIELORODZINNYCH	
KONCEPCJA 2	
ELEWACJE BUDYNEK 3	
ETAP: ARCH-BUD	
DANE INWESTORA:	GMINA SUCHA BESKIDZKA ul. Mickiewicza 19 34-200 Sucha Beskidzka
NR RYSUNKU: A 11	
ADRES BUDOWY:	34-200 Sucha Beskidzka nr działki: 9675/83, 9675/7, 9675/83
15.02.2024	
AUTORZY:	PODPIS:
mgr inż. arch Maciej Pindur 149/02 i 646/86	
mgr inż. arch Wojciech Zientek	
SPRAWDZAJĄCY:	PODPIS:
mgr inż. arch Agnieszka Szulc 46/SLOKK/2016/II	
Pracownia Projektowa "PIK" s.c. Anna i Maciej PINDUROWIE 44-240 ŻORY, ul. Szeroka 24 tel. 0*32 434-42-20 www.pik.pl e-mail: biuro@pik.pl	



**ELEWACJA POŁUDNIOWA
SKALA 1:200**



**ELEWACJA PÓŁNOCNA
SKALA 1:200**

**PROJEKT KONCEPCYJNY BUDOWY TRZECH
BUDYNKÓW MIESZKALNYCH WIELORODZINNYCH**

KONCEPCJA 1

ELEWACJE BUDYNEK 3

ETAP:
ARCH-BUD

DANE
INWESTORA: **GMINA SUCHA BESKIDZKA**
ul. Mickiewicza 19
34-200 Sucha Beskidzka

NR RYSUNKU:

A 12

ADRES
BUDOWY: 34-200 Sucha Beskidzka
nr działki: 9675/83, 9675/7, 9675/83

15.02.2024

AUTORZY:
**mgr inż. arch
Maciej Pindur**
149/02 i 646/86

PODPIS:

**mgr inż. arch
Wojciech Zientek**

PODPIS:

SPRAWDZAJĄCY:
**mgr inż. arch
Agnieszka Szulc**
46/SLOKK/2016/II

PODPIS:

Pracownia Projektowa "PIK" s.c.
Anna i Maciej PINDUROWIE
44-240 ŻORY, ul. Szeroka 24 tel. 0*32 434-42-20
www.pik.pl e-mail: biuro@pik.pl

