

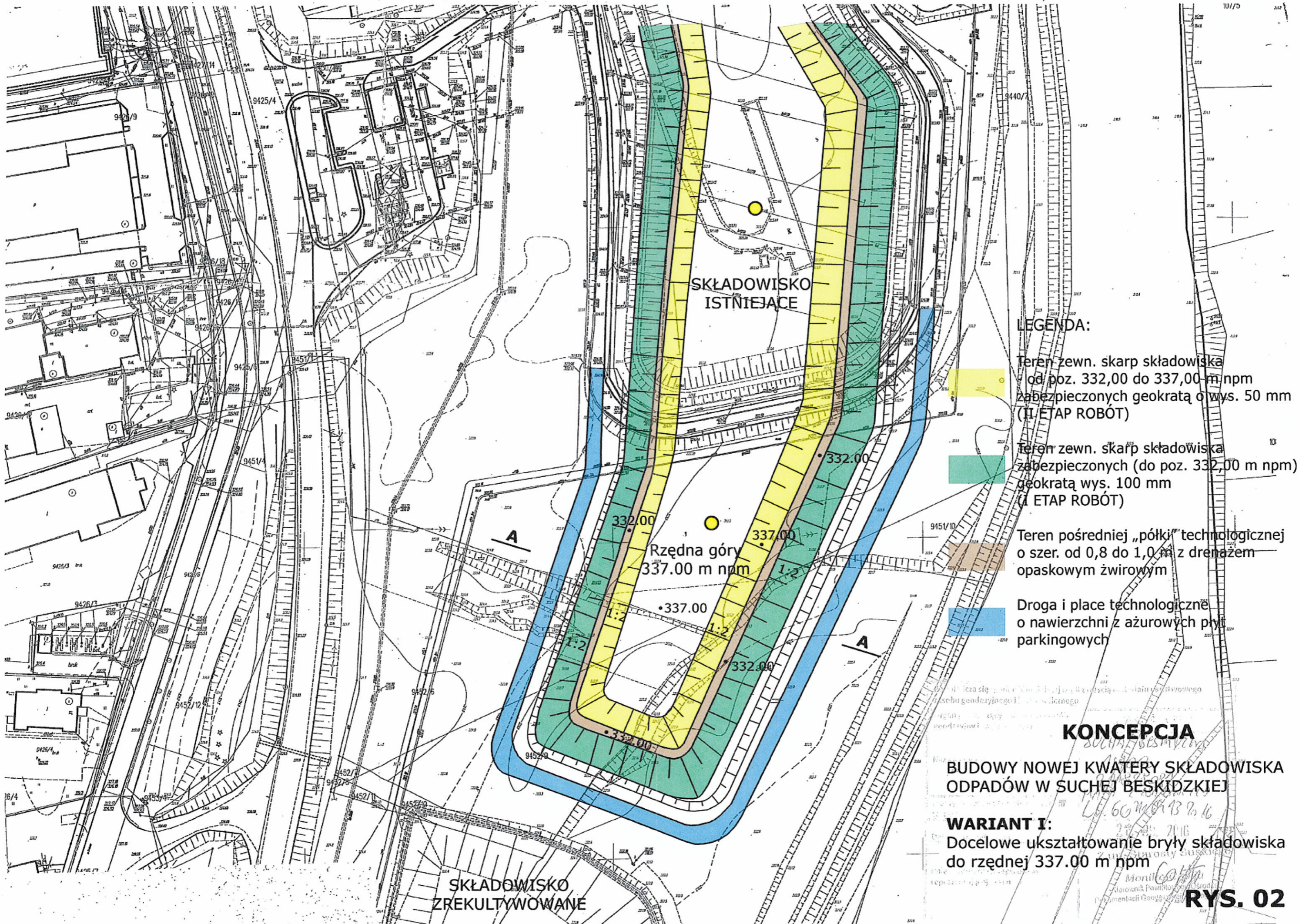
LEGENDA:

-  Drenaż odcieków
-  Studnia odgazowująca
-  Nowa kwarta składowiska
-  Drogi i place technologiczne

KONCEPCJA

BUDOWY NOWEJ KWARTERY SKŁADOWISKA
ODPADÓW W SUCHEJ BESKIDZKIEJ

WARIANT I:
Ukształtowanie dna niecki składowiska
na poziomie: 320.00 m n.p.m.



LEGENDA:

Teren zewn. skarp składowiska od poz. 332,00 do 337,00 m npm zabezpieczonych geokratą o wys. 50 mm (II ETAP ROBÓT)

Teren zewn. skarp składowiska zabezpieczonych (do poz. 332,00 m npm) geokratą wys. 100 mm (I ETAP ROBÓT)

Teren pośredniej „półki” technologicznej o szer. od 0,8 do 1,0 m z drenażem opaskowym żwirowym

Droga i place technologiczne o nawierzchni z ażurowych płyt parkingowych

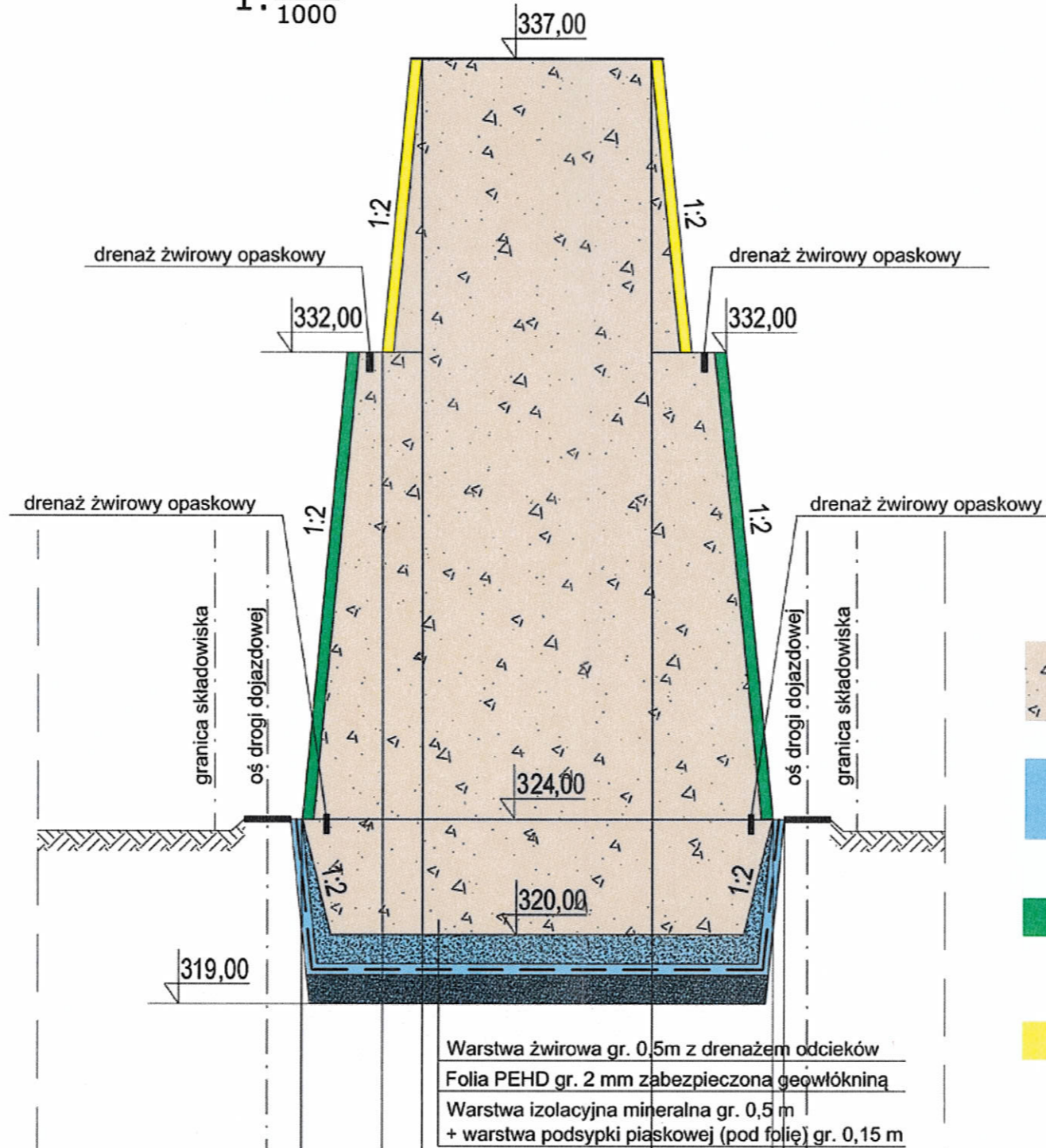
KONCEPCJA

BUDOWY NOWEJ KWATERY SKŁADOWISKA ODPADÓW W SUCHEJ BESKIDZKIEJ

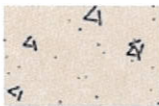



WARIANT I:
Docelowe ukształtowanie bryły składowiska do rzędnej 337.00 m npm

PRZEKRÓJ A-A

1: $\frac{100}{1000}$



LEGENDA:

-  Pole nasypu odpadów unieszkodliwianych przez składowanie w ramach procesu D5 (do max rzędnej 337.00 m npm)
-  Konstrukcja uszczelnienia dna i skarp nowej kwatery składowiska
-  Skarpy zewnętrzne dolne (do poz. 332.00 m npm) zabezpieczone geokrąką wys. 100 mm
-  Skarpy zewnętrzne górne (od poz. 332.00 do poz. 337.00 m npm) zabezpieczone geokrąką wys. 50 mm

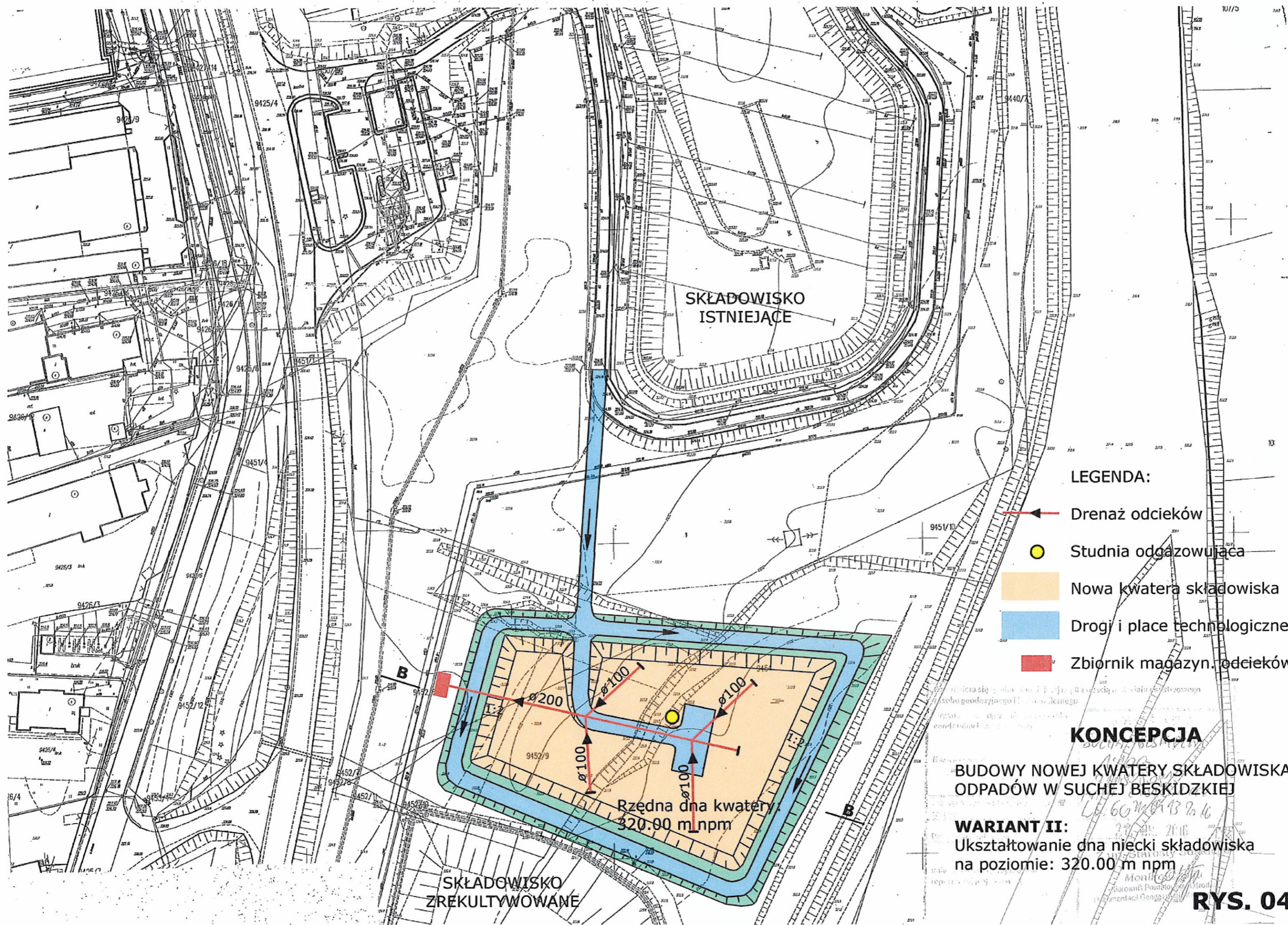
Warstwa żwirowa gr. 0,5m z drenażem odcieków
 Folia PEHD gr. 2 mm zabezpieczona geowłókniną
 Warstwa izolacyjna mineralna gr. 0,5 m
 + warstwa podsypki piaskowej (pod folię) gr. 0,15 m

Poziom porównawczy	317,00									
Rzędna terenu istniejącego w m [npm]	324,00	324,00	334,00	324,00	324,00	324,00	324,00	324,00	324,00	324,00
Rzędna terenu projektowanego w m [npm]	319,00	332,00	337,00	320,00	337,00	320,00	319,00	324,00	324,00	324,00
Głębokość / wysokość składowanych odpadów w [m]		8,00	13,00	4,00	13,00	4,00				

KONCEPCJA

BUDOWY NOWEJ KWATERY SKŁADOWISKA
 ODPADÓW W SUCHEJ BESKIDZKIEJ

WARIANT I:
 Przekrój A-A








SKŁADOWISKO
ISTNIEJĄCE

SKŁADOWISKO
ZREKULTYWOWANE

Rzędna dna kwatery:
320.00 m n.p.m

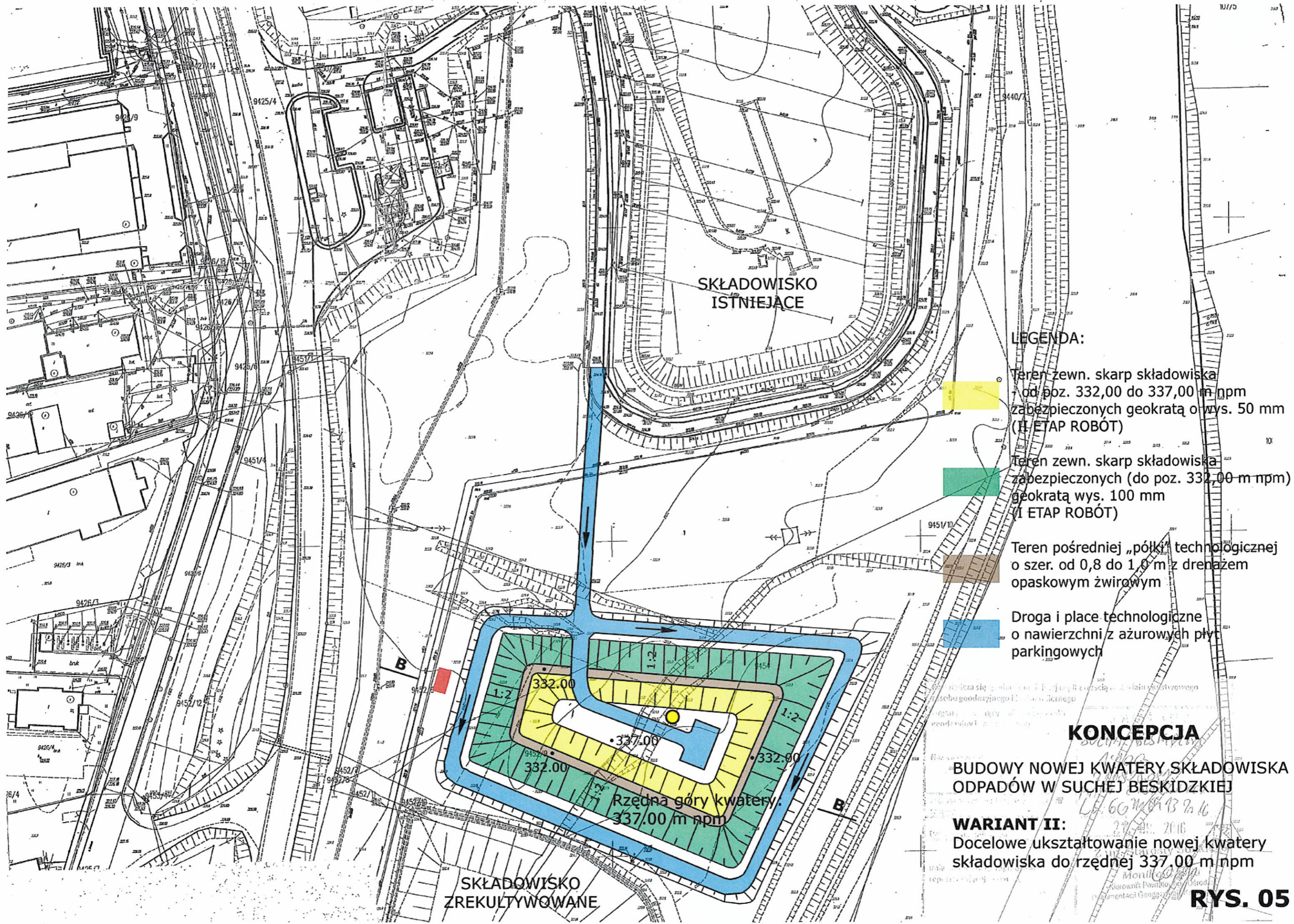
LEGENDA:

-  Drenaż odcieków
-  Studnia odgazowująca
-  Nowa kwarta składowiska
-  Drogi i place technologiczne
-  Zbiornik magazyn. odcieków

KONCEPCJA

BUDOWY NOWEJ KWATERY SKŁADOWISKA
ODPADÓW W SUCHEJ BESKIDZKIEJ

WARIANT II:
Ukształtowanie dna niecki składowiska
na poziomie: 320.00 m n.p.m



SKŁADOWISKO
ISTNIEJĄCE

LEGENDA:

- Teren zewn. skarp składowiska od poz. 332,00 do 337,00 m n.p.m zabezpieczonych geokratą o wys. 50 mm (II ETAP ROBÓT)
- Teren zewn. skarp składowiska zabezpieczonych (do poz. 332,00 m n.p.m) geokratą wys. 100 mm (I ETAP ROBÓT)
- Teren pośredniej „półki” technologicznej o szer. od 0,8 do 1,0 m z drenażem opaskowym żwirowym
- Droga i place technologiczne o nawierzchni z azurowych płyt parkingowych

SKŁADOWISKO
ZREKULTYWOWANE

Rzędna góry kwatery:
337,00 m n.p.m

KONCEPCJA

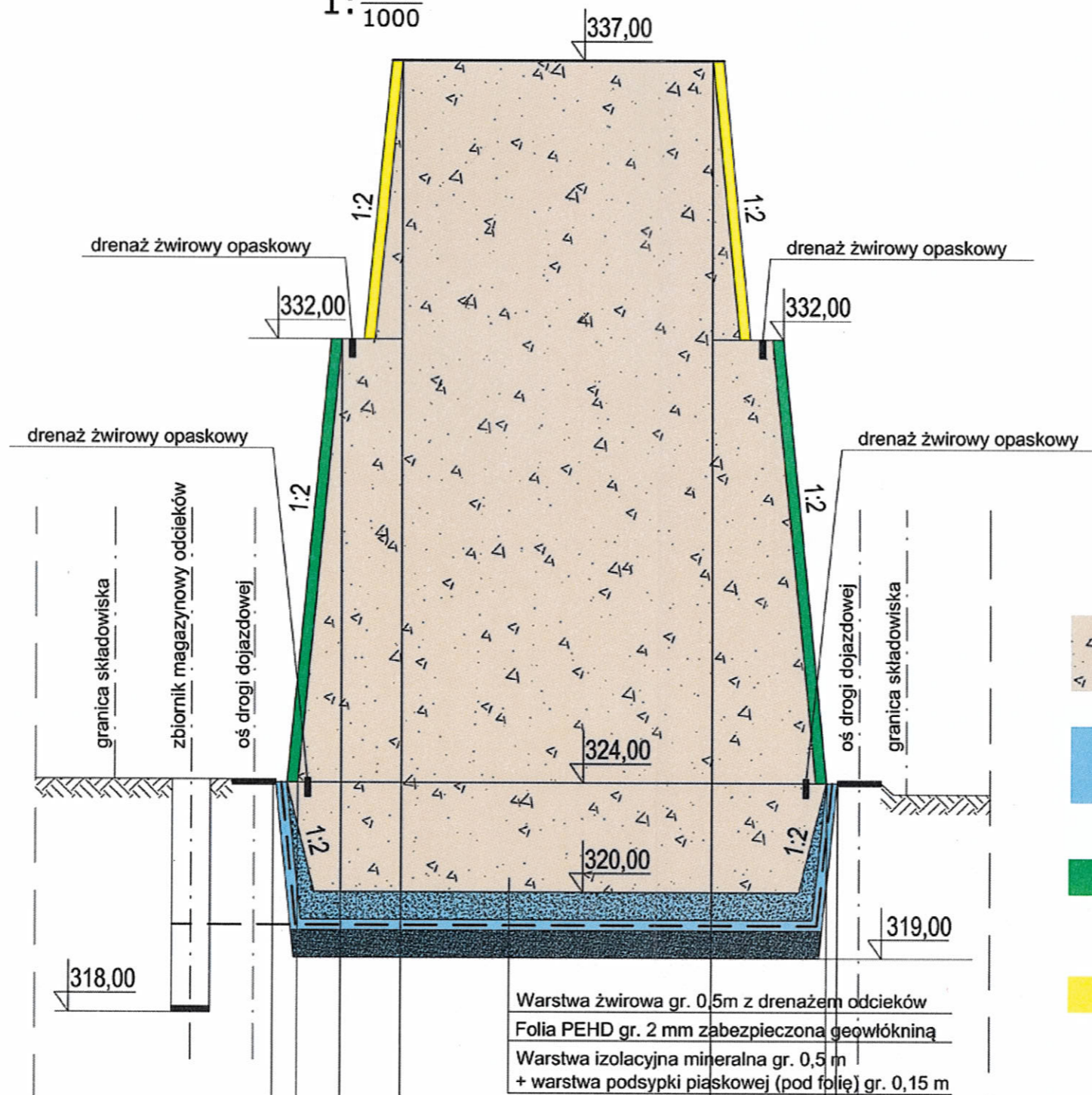
BUDOWY NOWEJ KWATERY SKŁADOWISKA
ODPADÓW W SUCHEJ BESKIDZKIEJ

WARIANT II:
Docelowe ukształtowanie nowej kwatery
składowiska do rzędnej 337,00 m n.p.m

RYS. 05

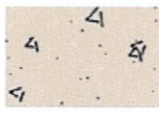



PRZEKRÓJ B-B

1: $\frac{100}{1000}$



Warstwa żwirowa gr. 0,5m z drenażem odcieków
 Folia PEHD gr. 2 mm zabezpieczona geowłókniną
 Warstwa izolacyjna mineralna gr. 0,5 m
 + warstwa podsypki piaskowej (pod folię) gr. 0,15 m

LEGENDA:

-  Pole nasypu odpadów unieszkodliwianych przez składowanie w ramach procesu D5 (do max rzędnej 337.00 m npm)
-  Konstrukcja uszczelnienia dna i skarp nowej kwatery składowiska
-  Skarpy zewnętrzne dolne (do poz. 332.00 m npm) zabezpieczone geokratą wys. 100 mm
-  Skarpy zewnętrzne górne (od poz. 332.00 do poz. 337.00 m npm) zabezpieczone geokratą wys. 50 mm

Poziom porównawczy	317,00						
Rzędna terenu istniejącego w m [npm]		324,00	324,00	324,00	324,00	324,00	324,00
Rzędna terenu projektowanego w m [npm]		321,00	320,00	332,00	337,00	324,00	319,00
Głębokość / wysokość składowanych odpadów w [m]		4,00	8,00	13,00	13,00		

KONCEPCJA

BUDOWY NOWEJ KWATERY SKŁADOWISKA
 ODPADÓW W SUCHEJ BESKIDZKIEJ

WARIANT II:
 Przekrój B-B