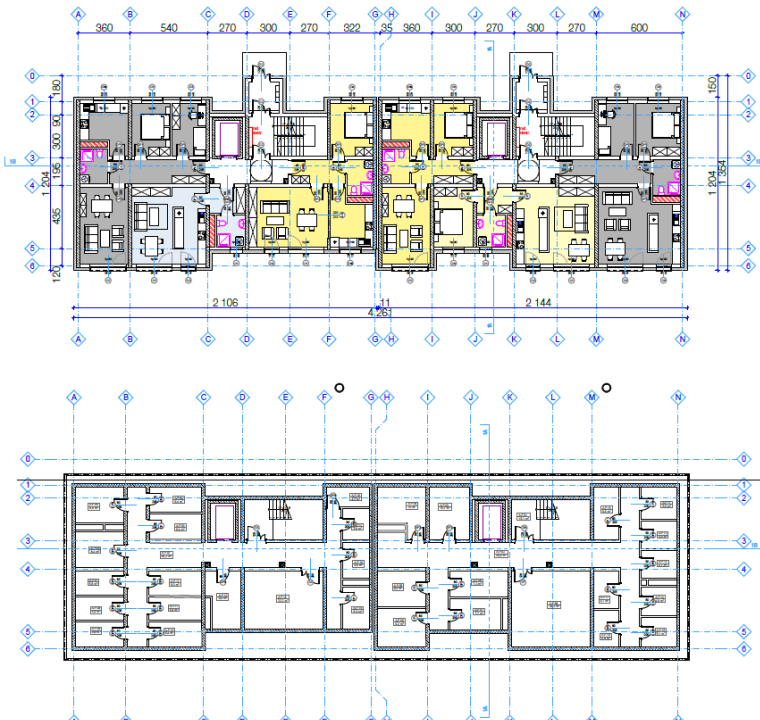
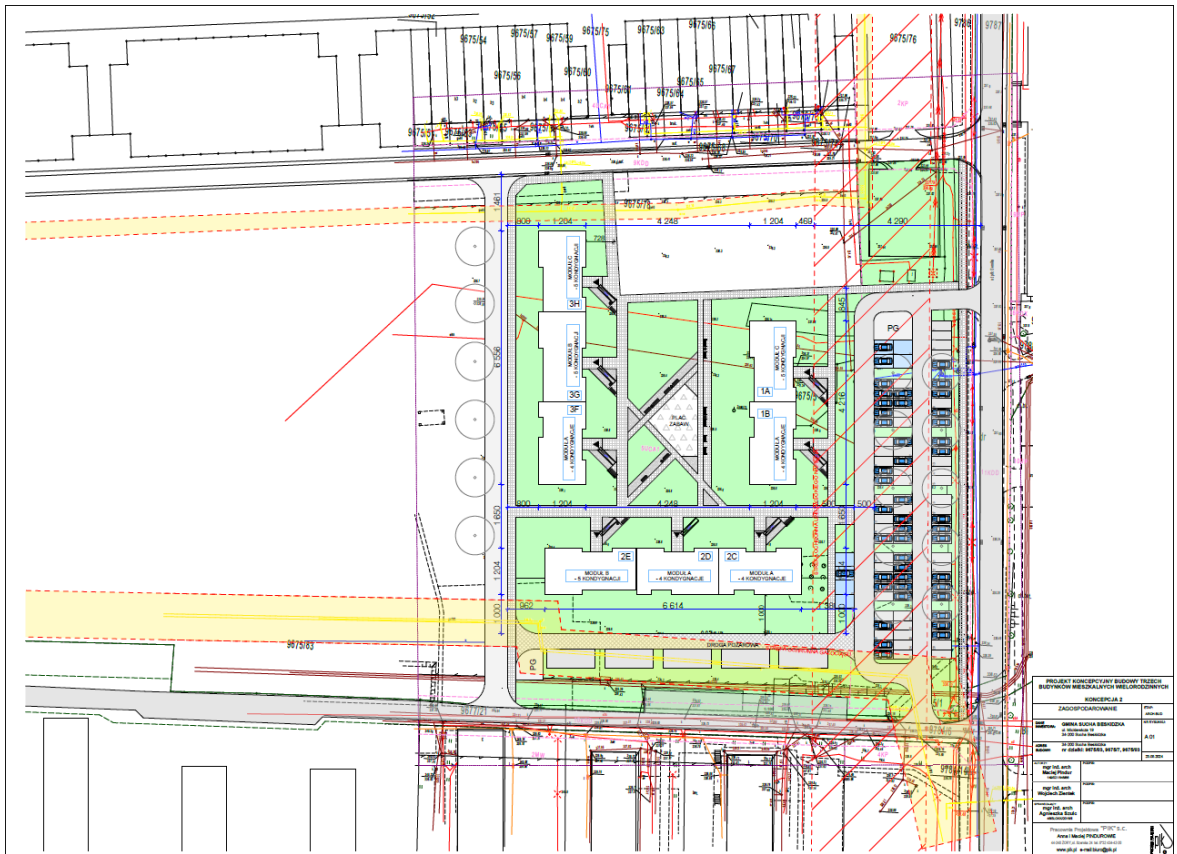
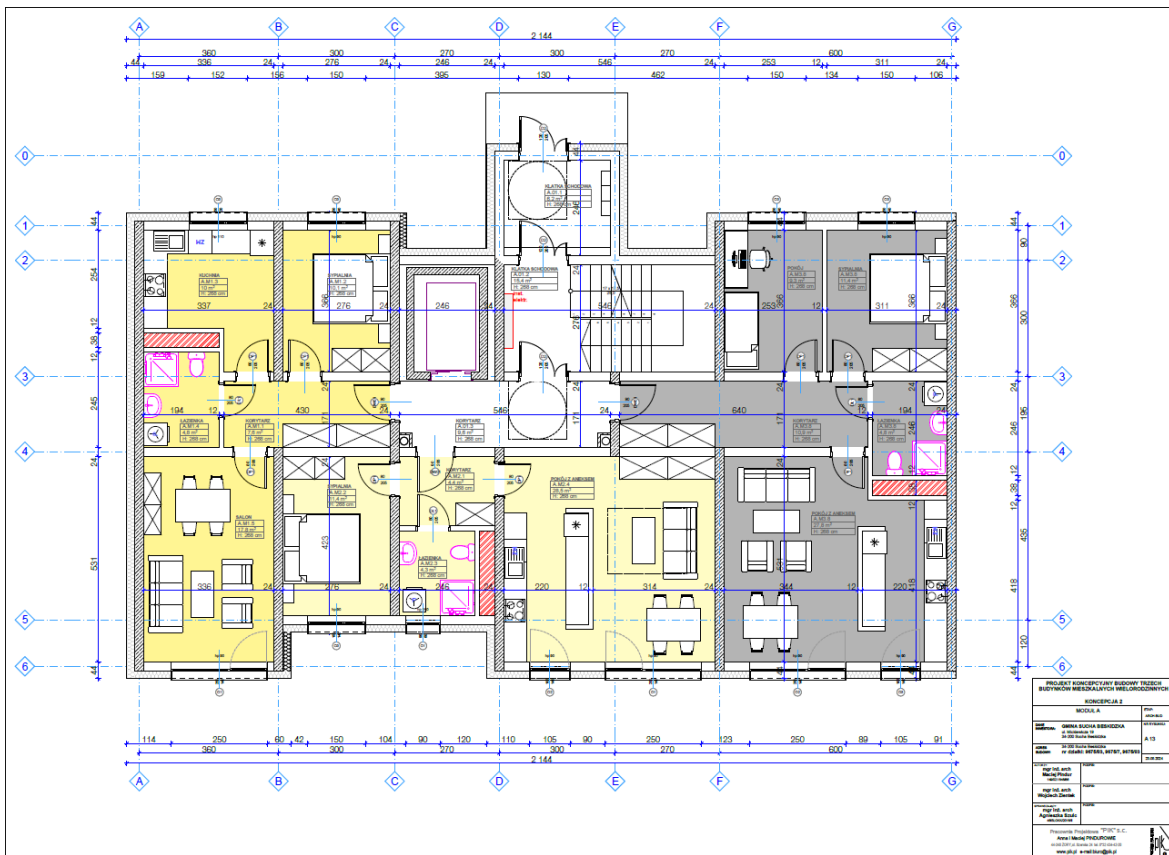
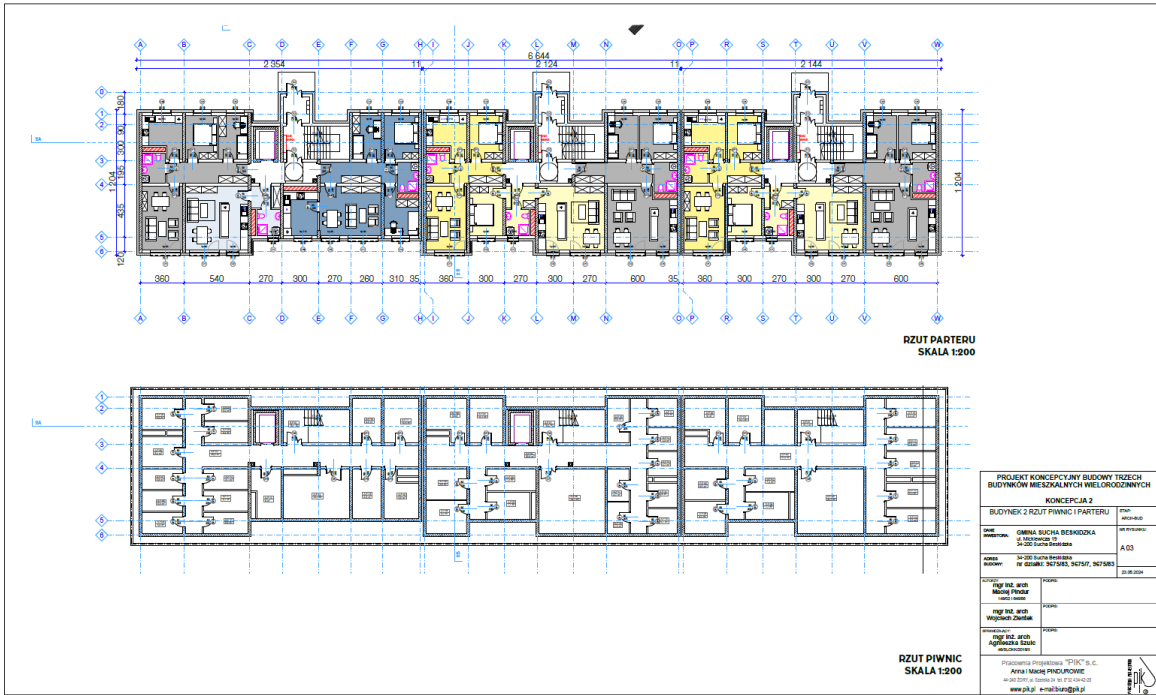


Plan zagospodarowania terenu, rzuty poziome i elewacje. Materiały poglądowe



PROJEKT KONSEPCYJNY BUDOWY TRZECH BUDYNKÓW MIESZKALNYCH WIELORODZINNYCH	
KONCEPCJA 2	
BUDYNEK 1 RZUT PIWNIC I PARTERU	Skala 1:100
INWESTOR:	GMINA SUCHA BESKIDZKA ul. Młocznica 13 34-300 Sucha Beskidzka
ADRES BUDOWY:	34-300 Sucha Beskidzka nr działki: 9475/93, 9475/97, 9475/95
PROJEKTOWAŁ:	mgr inż. arch. Maciej Pindur
OPRACOWAŁ:	mgr inż. arch. Agnieszka Szulc
Pracownia Projektowa "PIK" s.c. Anna i Maciej PINDURowie ul. 20 Stycznia 10 01-643 Warszawa www.pik.pl e-mail:biuro@pik.pl	









Stanisław Lichosyt

burmistrz Suchej Beskidzka

23.09.2024